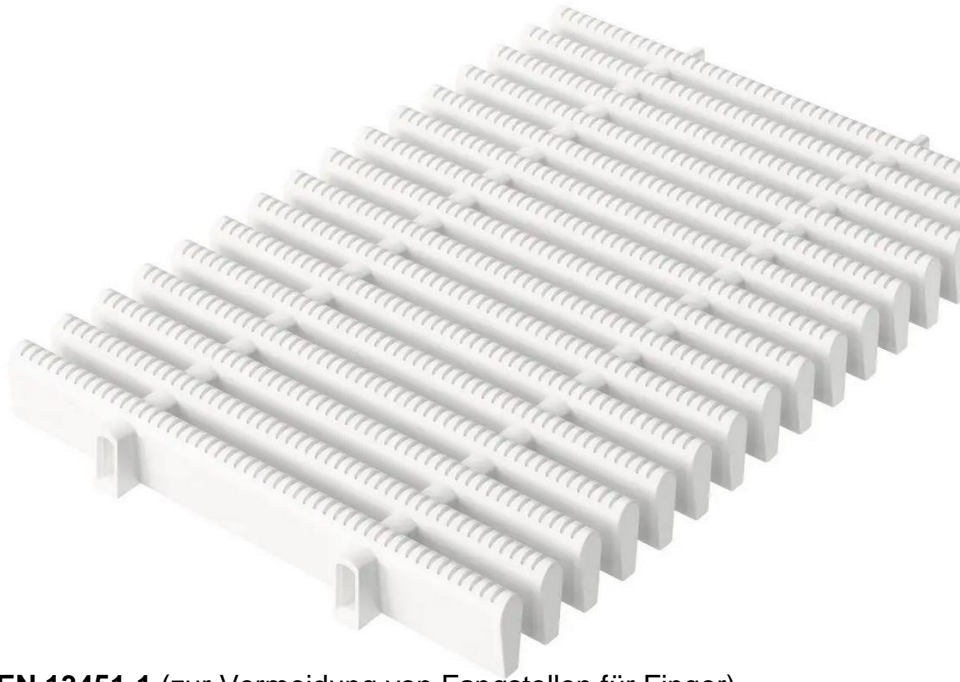


Technische Informationen

Schwimmbadrost

Artikel: 760 und 760-E

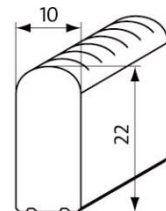


Beschreibung

- starre Ausführung
- **Stababstand < 8 mm - gemäß DIN EN 13451-1** (zur Vermeidung von Fangstellen für Finger)
- vollkommen korrosionsfrei, chlor-, see- und heilwasserbeständig
- **rutsicher nach DIN 51097 - Klassifizierungsstufe C** (Institut d. Säurefließner-Vereinigung)
- für Geraden, Kurven und Radien geeignet
- passgenaue Anfertigung in Breite und Tiefe ohne Ausgleichsprofile
- Staboberseite mit gerundeter **Sicherheitsprofilprägung**

Material

- aus massivem Polypropylen (Hostalen®)
- Verzicht auf Metallteile
- Vollprofil 10 mm, allseitig geschlossene Oberfläche für hervorragende Hygiene



Verbindung

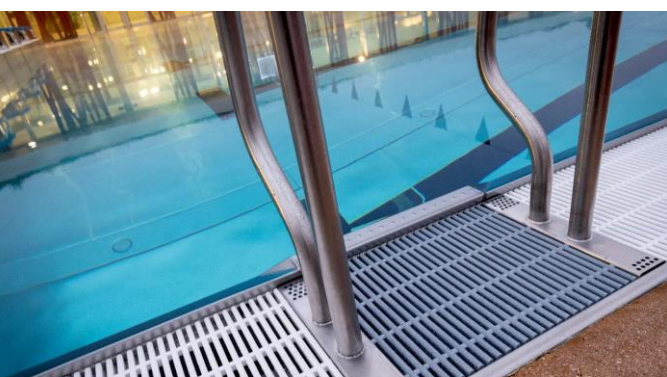
- **760-E** = einzelne Elemente mit einer Länge von 295 mm
- **760** = drei unlösliche miteinander verbundene Elemente mit einer Länge von 885 mm

Profilabstand

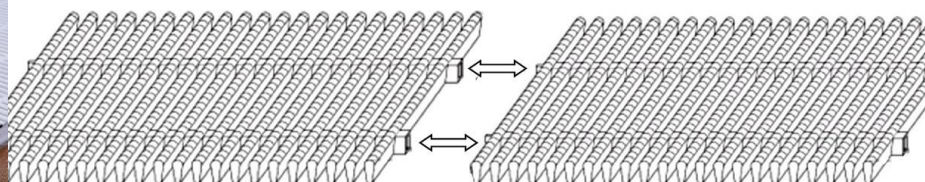
- 8 mm nach **DIN EN 13451-1**

Empfehlung

- für Rinnen in öffentlichen sowie privaten Schwimmbädern und Whirlpools
- im Innen- und Außenbereich einsetzbar



einfaches und schnelles Stecksystem



Technische Informationen

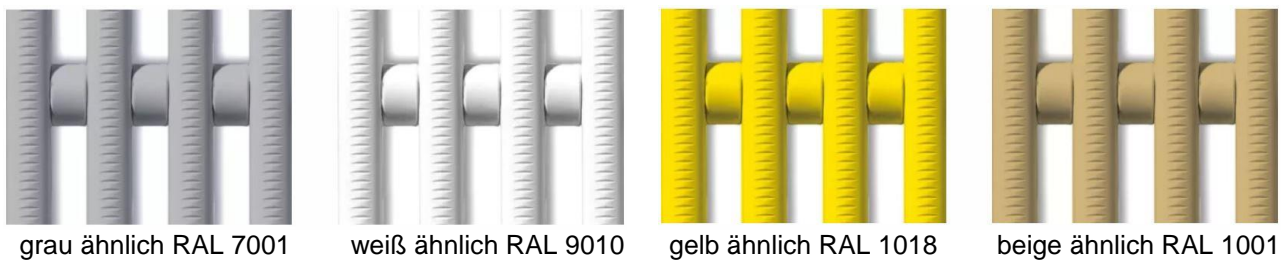
Schwimmbadrost

Artikel: 760 und 760-E

Rosthöhe	Fertige Breiten bis ...	Artikelnummer
22 mm	200 mm	760-22-200 oder 760-E-22-200
	300 mm	760-22-300 oder 760-E-22-300
	400 mm	760-22-400 oder 760-E-22-400

Sonderbreiten bis 400 mm auf Anfrage möglich.

Standardfarben



Weitere Sonderfarben nach RAL - Karte Classic (keine Metalltöne) auf Anfrage.

Zubehör

- Gehrungsecke alle Winkel (Artikelnummer: 7Gehrungsecke)
- Einbaurahmen (Artikelnummer: 780-Breite)
- Einseitige Winkelschienen (Artikelnummer: 780-Winkel-Breite)
- Hinweisschilder (Artikelnummer: 7Schild -150x295, 7Schild-150x590)

Service

- Aufmaß vor Ort
- Verlegen und Austausch der alten Roste
- Reparaturen

Lieferant

elbautec Bauer e.K.

Kirchbreede 27 · 48346 Ostbevern

Tel.: 02532 - 58 99 · Telefax: 02532 - 77 01

E-Mail: info@elbautec.de

Homepage: www.elbautec.de