

Technische Informationen

Schachtabdeckung Verfüllbar Verzinkt

Artikel: SVV-GTS40



Einbauhöhe:

- bis 0800 x 0800 ca. 180 mm
- ab 1.000 x 1.000 ca. 220 mm

-

Wannentiefe:

- ca. 50 mm

Einsatzempfehlung:

Geeignet für Schächte mit wählbarer Oberfläche für die eine geruchs- und tagwasserdichte Ausführung benötigt wird. Zur Verwendung in Hallen und Vorplatzbereichen, die von schweren Fahrzeugen befahren werden.

Belastung:

- PKW-befahrbar – Belastungsklasse D
- Prüfkraft 400 kN (40 t) EN 124
- bei Befüllung mit Beton C35/45

Material:

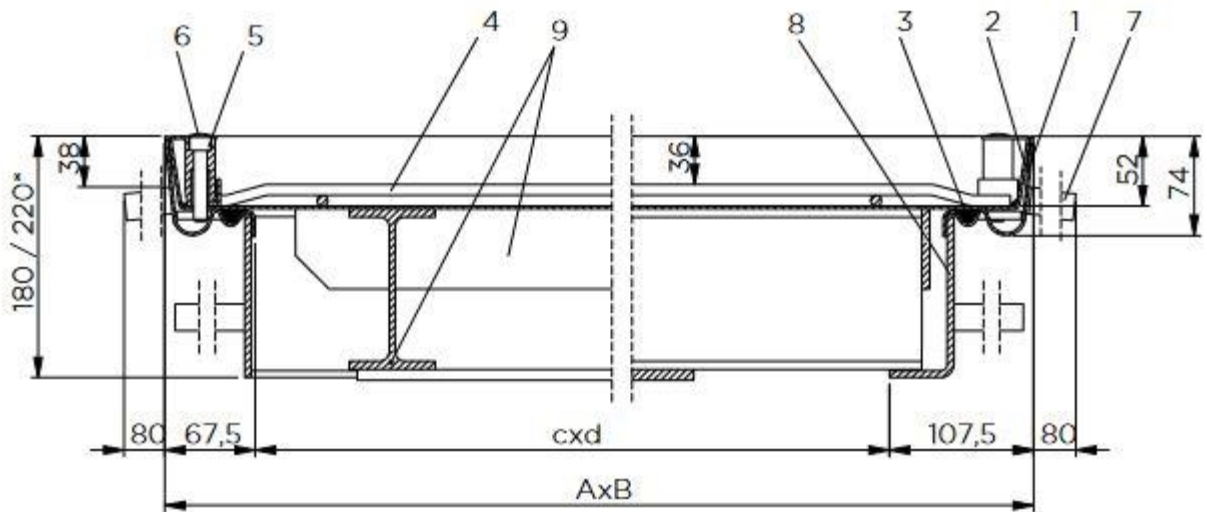
- Zarge und Wanne aus feuerverzinktem Stahlblech

Ausführung:

- geruchs- und tagwasserdicht
- verstärkte Ausführung
- chemikalienbeständige Spezialdichtung
- verwindungssteif durch Armierung
- Wannenunterseite mit Stahlträgern und Zusatzrahmen verstärkt
- für Schwerfahrzeuge
- durch konische Bauweise besonders öffnungsfreundlich
- mit Aushebe- und Öffnungsschlüssel

Schachtabdeckung

SVV-GTS40



- | | |
|--------------------------|---------------------|
| 1 Zarge | 6 Abdeckkappe |
| 2 Wanne | 7 Anker |
| 3 Dichtung | 8 Verstärkung Zarge |
| 4 Bewehrung | 9 Verstärkung Wanne |
| 5 Innensechskantschraube | |

Nenngröße mm	Außenmaß mm A x B	Innenmaß mm c x d	Gewicht	Artikelnummer
400 x 400	535 x 615	400 x 400	ca. 44 kg	SVV-GTS40-0400x0400
500 x 500	635 x 715	500 x 500	ca. 52 kg	SVV-GTS40-0500x0500
600 x 400	735 x 615	600 x 400	ca. 50 kg	SVV-GTS40-0600x0400
600 x 600	735 x 815	600 x 600	ca. 62 kg	SVV-GTS40-0600x0600
800 x 600	935 x 815	800 x 600	ca. 88 kg	SVV-GTS40-0800x0600
800 x 800	935 x 1.015	800 x 800	ca. 103 kg	SVV-GTS40-0800x0800
1.000 x 600	1.135 x 815	1.000 x 600	ca. 119 kg	SVV-GTS40-1000x0600
1.000 x 800	1.135 x 1.015	1.000 x 800	ca. 147 kg	SVV-GTS40-1000x0800
1.000 x 1.000	1.135 x 1.215	1.000 x 1.000	ca. 175 kg	SVV-GTS40-1000x1000