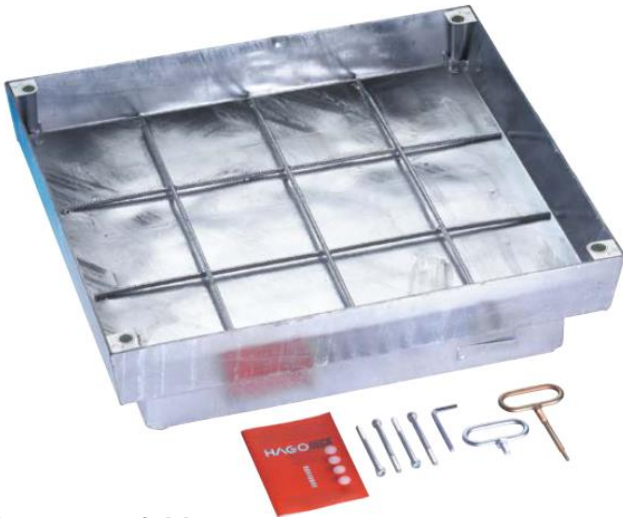


Technische Informationen

## Schachtabdeckung Verfüllbar Edelstahl

Artikel: SVE-GTS40P



### Einbauhöhe:

- bis 0800 x 0800 ca. 230 mm
- ab 1000 x 1000 ca. 270 mm

### Wannentiefe:

- ca. 102 mm

### Einsatzempfehlung:

Diese verfüllbare Schachtabdeckung eignet sich für den Einsatz im Hallen- und Vorplatzbereich. Durch ihre hohe Prüfkraft ist sie speziell für einen Staplerbetrieb geeignet. Durch die tiefe Wanne können Abdeckung mit Pflastersteinen, Ziegeln oder Waschbetonplatten, usw. ausgelegt werden soll.

### Belastung:

- PKW-befahrbar – Belastungsklasse D
- Prüfkraft 400 kN (40 t) EN 124
- bei Befüllung mit Beton C35/45 (mind. 5 cm Stärke)

### Material:

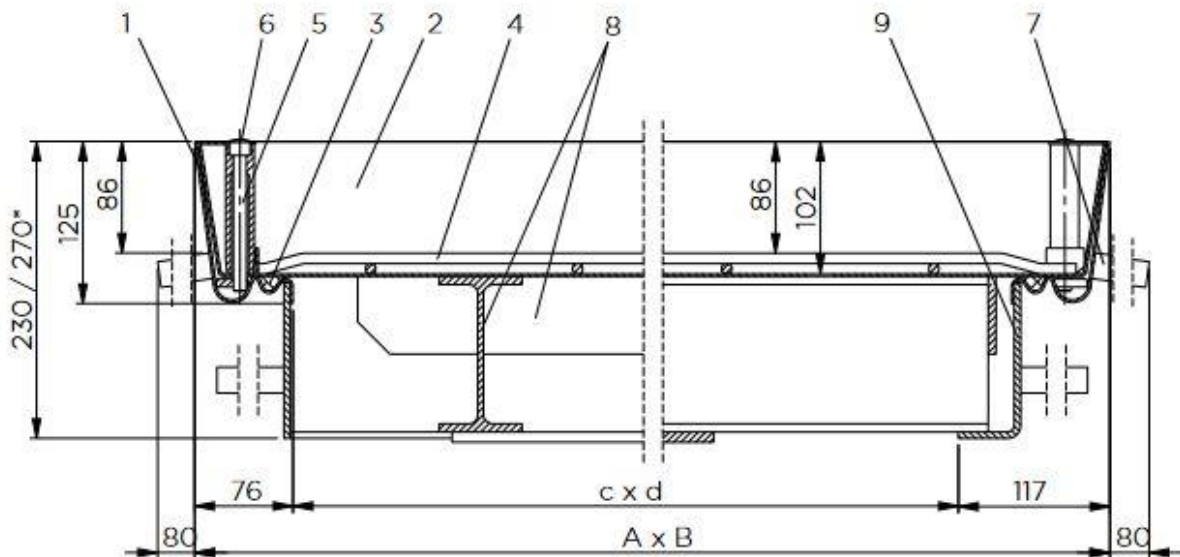
- Zarge und Wanne aus Edelstahl Nr. 1.4301

### Ausführung:

- geruch- und wasserdicht
- gut chemikalienbeständige Spezialdichtung
- verwindungssteif durch Armierung
- schwere Ausführung
- Wannenunterseite mit Stahlträgern verstärkt
- Fallschutzvorrichtung
- mit Aushebe- bzw. Öffnungsschlüssel

## Schachtabdeckung

### SVE-GTS40P



- |                          |   |
|--------------------------|---|
| 1 Zarge                  | 6 Abdeckkappe   |
| 2 Wanne                  | 7 Anker   |
| 3 Dichtung               | 8 Verstärkung Wanne                                     |
| 4 Bewehrung              | 9 Verstärkungsrahmen<br>(nur bei verzinkter Ausführung) |
| 5 Innensechskantschraube |   |

Nenngröße mm	Außenmaß mm A x B	Innenmaß mm c x d	Gewicht	Artikelnummer
400 x 400	632 x 552	400 x 400	ca. 48 kg	SVE-GTS40P-0400x0400
500 x 500	732 x 652	500 x 500	ca. 58 kg	SVE-GTS40P-0500x0500
600 x 400	632 x 752	600 x 400	ca. 56 kg	SVE-GTS40P-0600x0400
600 x 600	832 x 752	600 x 600	ca. 69 kg	SVE-GTS40P-0600x0600
800 x 600	832 x 952	800 x 600	ca. 94 kg	SVE-GTS40P-0800-0600
800 x 800	1.032 x 952	800 x 800	ca. 113 kg	SVE-GTS40P-0800x0800
1.000 x 600	1.152 x 832	1.000 x 600	ca. 143 kg	SVE-GTS40P-1000x0600
1.000 x 800	1.152 x 1.032	1.000 x 800	ca. 155 kg	SVE-GTS40P-1000-0800
1.000 x 1.000	1.232 x 1.152	1.000 x 1.000	ca. 188 kg	SVE-GTS40P-1000x1000