

Technische Informationen

Schachtabdeckung Verfüllbar Verzinkt

Artikel: SVV-F90



Einbauhöhe:

- ca. 75 mm

-

Wannentiefe:

- ca. 50 mm

Einsatzempfehlung:

Für Schächte im Gebäudeinneren, die optisch gut wirken sollen. Die Schachtabdeckung ist feuerbeständig und besitzt ein Prüfzeugnis, welches einen Feuerwiderstand von 120 Minuten bescheinigt. Gemäß EN 13501-2 wird die Abdeckung in die Feuerwiderstandsklasse REI 120 (a↔b) eingereiht.

Belastung:

- befahrbar - Belastungsklasse B
- Prüfkraft 125 kN (12,5 t) En 124
- bei Befüllung mit Beton C35/45

Material:

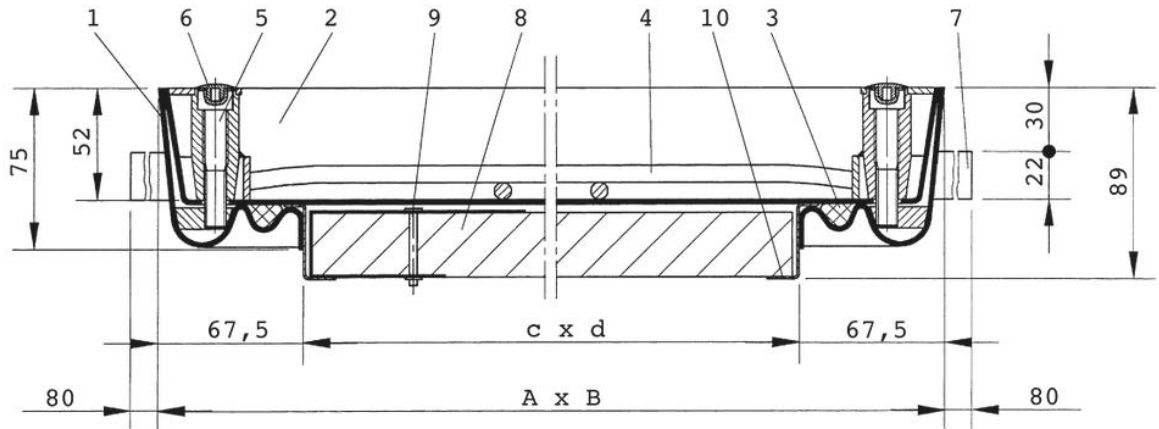
- Zarge und Wanne aus 2 mm feuerverzinktem Kaltabkantstahl
- feuerbeständige Ausrüstung von oben und unten

Ausführung:

- verwindungssteif durch Armierung
- Edelstahl Z-Winkel
mit feuerfester Spezialdichtung und Brandschutzplatte
- durch konische Bauweise besonders bedienungsfreundlich
- mit Aushebe- bzw. Öffnungsschlüssel
- Prüfzeugnis der IBS Linz
- Brandschutzplatte ragt ca. 89 mm in den Schacht

Schachtabdeckung

SVV-F90



- | | |
|-----------------------------|-----------------------|
| 1 Zarge | 6 Abdeckkappe |
| 2 Wanne | 7 Anker |
| 3 Dichtung (feuerbeständig) | 8 Brandschutzplatte |
| 4 Bewehrung | 9 Griffschlaufe |
| 5 Innensechskantschraube | 10 Edelstahl Z-Winkel |

| Nenngröße | Außenmaß A x B | Innenmaß c x d | Gewicht | Artikelnr. |
|---------------|----------------|----------------|-----------|-------------------|
| 300 x 300 | 435 x 435 | 300 x 300 | ca. 13 kg | SVV-F90-0300x0300 |
| 450 x 450 | 585 x 585 | 450 x 450 | ca. 21 kg | SVV-F90-0450x0450 |
| 500 x 500 | 635 x 635 | 500 x 500 | ca. 23 kg | SVV-F90-0500x0500 |
| 600 x 400 | 735 x 535 | 600 x 400 | ca. 23 kg | SVV-F90-0600x0400 |
| 600 x 600 | 735 x 735 | 600 x 600 | ca. 30 kg | SVV-F90-0600x0600 |
| 635 x 635 | 770 x 770 | 635 x 635 | ca. 32 kg | SVV-F90-0635x0635 |
| 800 x 600 | 935 x 735 | 800 x 600 | ca. 38 kg | SVV-F90-0800x0600 |
| 800 x 800 | 935 x 935 | 800 x 800 | ca. 45 kg | SVV-F90-0800x0800 |
| 1.000 x 600 | 1.135 x 735 | 1.000 x 600 | ca. 45 kg | SVV-F90-1000x0600 |
| 1.000 x 800 | 1.135 x 935 | 1.000 x 800 | ca. 54 kg | SVV-F90-1000x0800 |
| 1.000 x 1.000 | 1.135 x 1.135 | 1.000 x 1.000 | ca. 63 kg | SVV-F90-1000x1000 |