

Technische Informationen

## ROLLROST LRR-625



### **Einsatzempfehlung:**

Das stabile Holz-Vollprofil eignet sich besonders für den Einsatz bei Heizungsschächten in Wohn- und Büroräumen. Der Rollrost kann sehr gut an Parkett angepasst werden und weist eine optisch hohe Wertigkeit auf. Er strahlt eine wohnlige Atmosphäre aus und ist überaus langlebig. Die Reinigung kann mit einem feuchten Tuch erfolgen

### **Belastung:**

- Beidseitig begehbar

### **Profil:**

- Massivholz
- Verbindung durch rostgeschützte Spiralfeder mit Hart-PVC-Abstandhaltern (auch mit Alu- und V2A – Distanzröllchen gefädelt lieferbar)



## Technische Daten:

Stabhöhe:	22 mm oder 27 mm
Stabbreite:	9 mm oder 13 mm
Stababstand:	11 mm = ca. 55 % Luftdurchlass 15 mm = ca. 65 % Luftdurchlass
Stabverlauf:	quer zur Fassade
Rostlänge:	Teilung nach 2.000 mm
Rostbreite:	nach Maß

Je nach Stabhöhe weist der Rost andere technische Daten auf.

Als Standardausführung wird Eichenholz genutzt.



## Artikelnummer

LRR-625-Stabhöhe-Stababstand-Oberfläche-Rostbreite Beispiel:

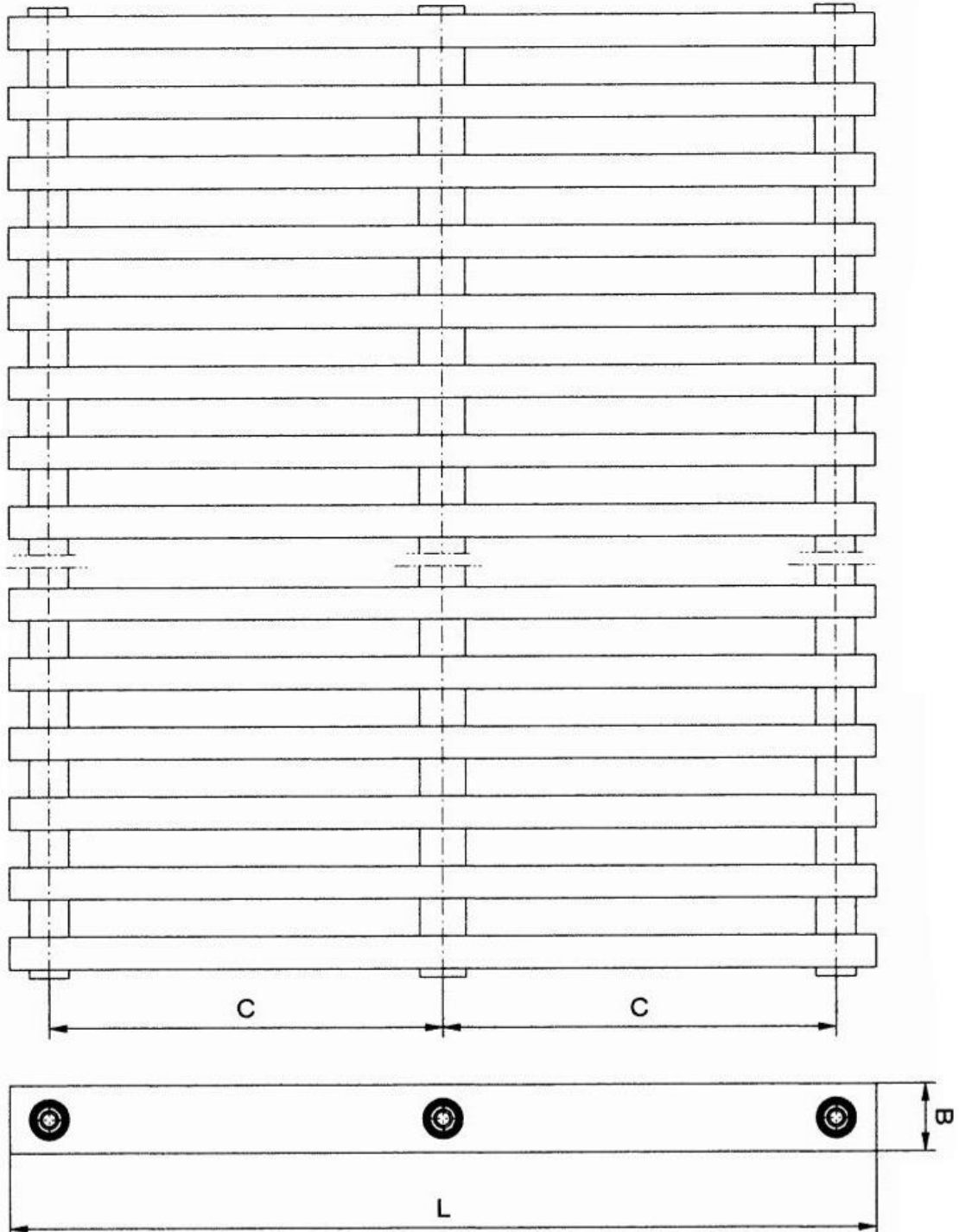
**LRR-625-22-11-N-350**

## Weitere Leistungen:

Winkelrahmen geschraubt oder geschweißt aus Alu oder EST  
Z-Rahmen aus Aluminium  
Steckrahmen aus Aluminium  
Ausklinkungen in der Stabhöhe  
Gehungsecken und Rundungen

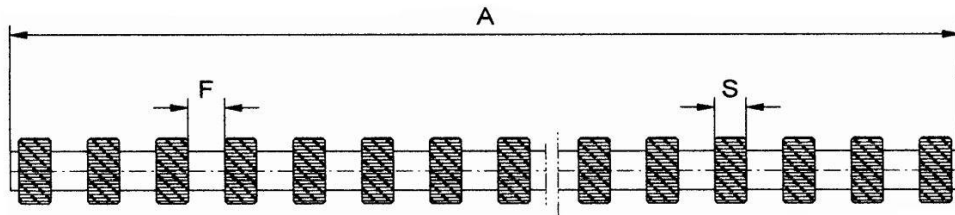
Anfrage / Bestellung

**ROLLROST LRR-625**



Anfrage / Bestellung

## ROLLROST LRR-625



### Angaben Ihrer Wunschmaße:

- A = \_\_\_\_\_ mm Rostlänge (Teilung nach 2.000 mm)
- B =  22  27 mm Stabhöhe (Ausklinkungen möglich)
- F =  11  15 mm Stababstand
- L = \_\_\_\_\_ mm Rostbreite (Maßangabe benennen)
- S = \_\_\_\_\_ mm Stabbreite

### Bearbeitung der Oberfläche:

- roh
- farblos lackiert
- gebeizt

### Maßangabe:

- Rostfertigmaß
- Rahmeninnenmaß
- Rahmenaußenmaß

### Holztyp:

- Eiche
- Eiche gebeizt
- Ahorn
- Buche
- Kirsche
- nach Wahl: \_\_\_\_\_

