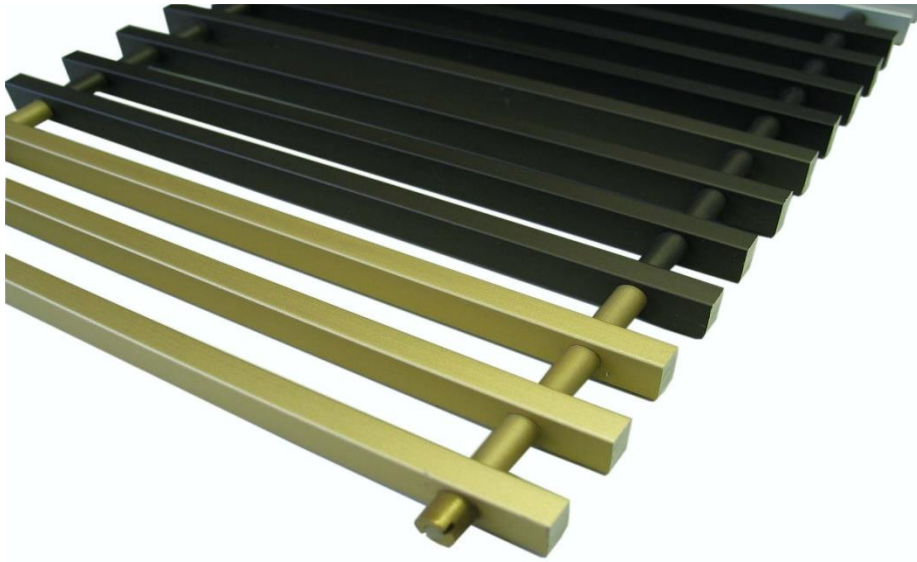


Technische Informationen

## ROLLROST LRR-225-15



### **Einsatzempfehlung:**

Der Rollrost eignet sich besonders für die Verlegung in Heizungs- und Lüftungsschächten in Wohn- und Bürobereichen, auch in Geschäftsflächen geeignet.

Der Rost hält Personenlasten und kann auch auf Geschäftsflächen verwendet werden.

Die Reinigung der nahtlosen Oberfläche ist mit einem feuchten Tuch leicht durchzuführen.

Seine Erscheinung ist elegant, modern und pflegeleicht.

### **Belastung:**

- Beidseitig begehbar

### **Profil:**

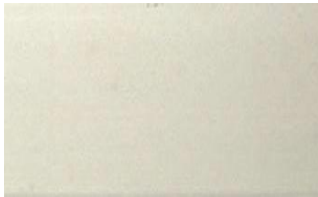
- Aluminium (AlMgSi 0,5)
- Stabiles Rechteck-Rohrprofil
- Verbindung durch rostgeschützte Spiralfeder
- Abstandshalter aus Kunststoff-Distanzröllchen

## Technische Informationen

# ROLLROST LRR-225-15

### Technische Daten:

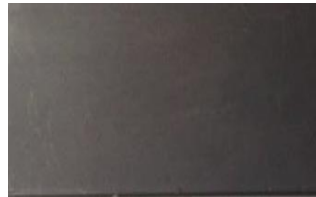
Stabhöhe:	15 mm
Stabbreite:	5 mm
Stababstand:	10 mm = ca. 70 % Luftdurchlass
Stabverlauf:	quer zur Fassade
Rostlänge:	Teilung nach 1.000 mm
Rostbreite:	nach Maß – bis 300 mm



natur eloxiert E6/EV1



gold eloxiert E6/EV3



schwarz eloxiert  
E6/C35



bronze eloxiert E6/C33

### Artikelnummer

LRR-225-15-Stabhöhe-Stababstand-Oberfläche-Rostbreite

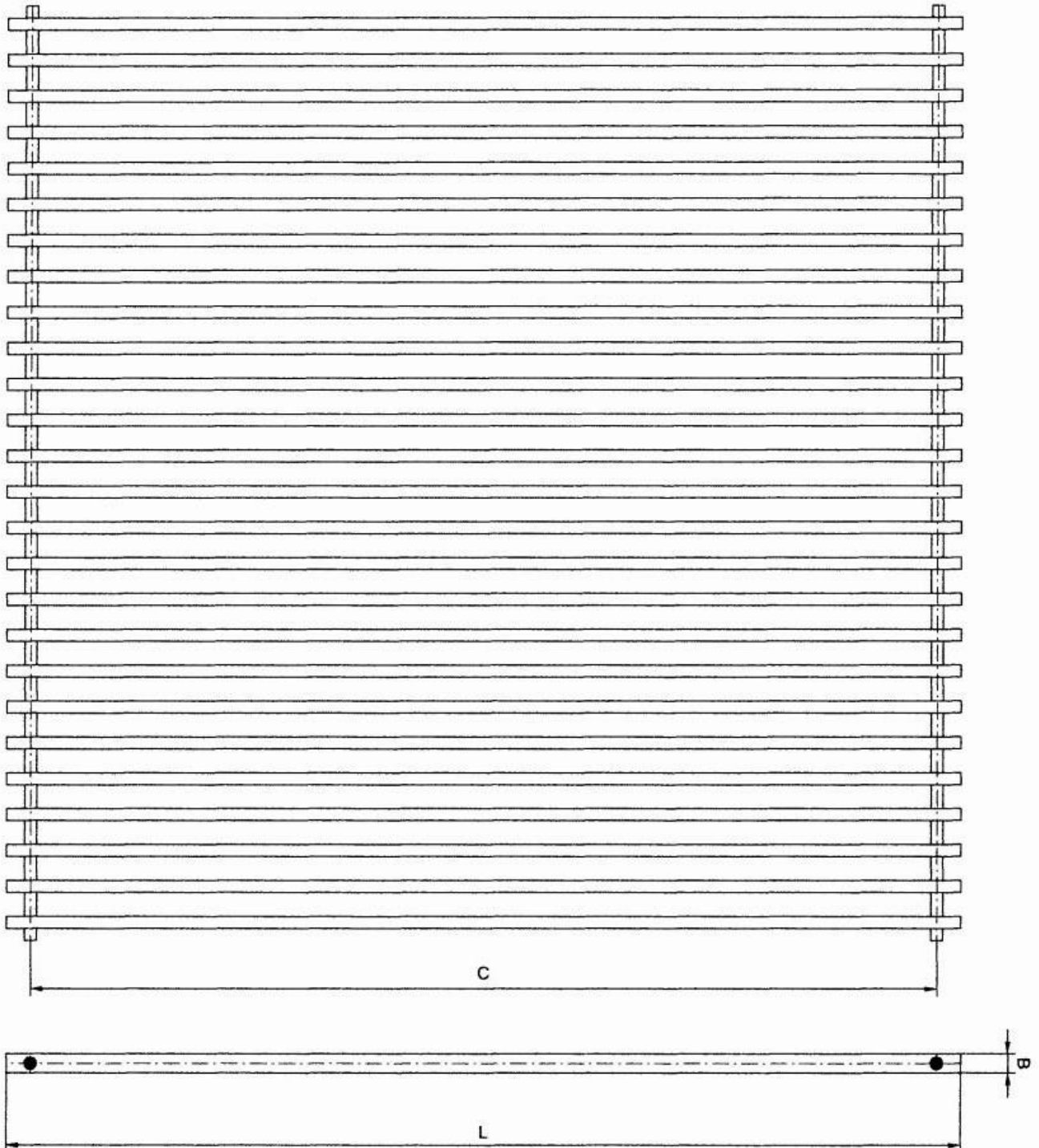
**LRR-225-15-10-10-N-300**

### Weitere Leistungen:

Winkelrahmen geschraubt oder geschweißt aus Alu oder EST  
Z-Rahmen aus Aluminium  
Steckrahmen aus Aluminium  
Ausklinkungen in der Stabhöhe  
Gehungsecken und Rundungen

Anfrage / Bestellung

**ROLLROST LRR-225-15**



Anfrage / Bestellung

## ROLLROST LRR-225-15



### Angaben Ihrer Wunschmaße:

A =	_____ mm	Rostlänge (Teilung nach 1.000 mm)
B =	15 mm	Stabhöhe (Ausklinkungen möglich)
F =	10 mm	Stababstand
L =	_____ mm	Rostbreite (Maßangabe benennen)
S =	5 mm	Stabbreite

### Farbe:

- natur eloxiert E6/EV1
- gold eloxiert E6/EV3
- bronze eloxiert E6/C33
- schwarz eloxiert E6/C35
- Pulverbeschichtung nach RAL

### Maßangabe:

- Rostfertigmaß
- Rahmeninnenmaß
- Rahmenaußenmaß

