

Technische Informationen

## ROLLROST LRR-220



### Einsatzempfehlung:

Der Rollrost eignet sich besonders für die Verlegung in Heizungs- und Lüftungsschächten in Wohn- und Bürobereichen, auch in Geschäftsflächen geeignet.

Der Rost hält Personenlasten und kann auch auf Geschäftsflächen verwendet werden.

Die Reinigung der nahtlosen Oberfläche ist mit einem feuchten Tuch leicht durchzuführen.

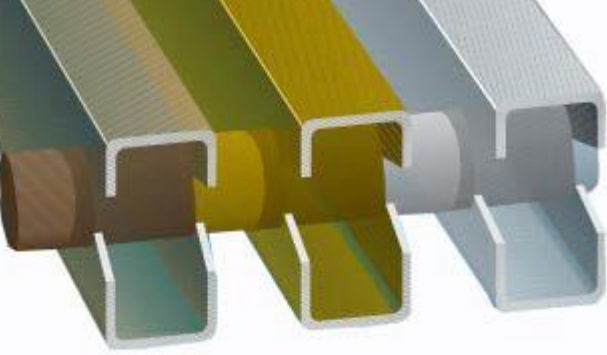
Seine Erscheinung ist elegant, modern und pflegeleicht.

### Belastung:

- Beidseitig begehbar

### Profil:

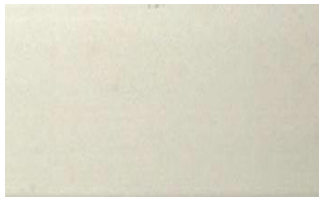
- Aluminium (AlMgSi 0,5)
- stabiles Rechteck-Rohrprofil
- Verbindung durch kunststoffummanteltes Stahlseil
- variable Abstandhalter



## Technische Daten:

Stabhöhe:	18 mm oder 22 mm
Stabbreite:	8 mm oder 9 mm
Stababstand:	12 mm = ca. 60 % Luftdurchlass 17 mm = ca. 73 % Luftdurchlass 12 mm = ca. 60 % Luftdurchlass 17 mm = ca. 73 % Luftdurchlass
Stabverlauf:	quer zur Fassade
Rostlänge:	Teilung nach 2.000 mm
Rostbreite:	nach Maß

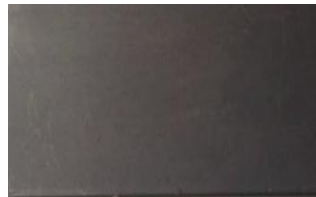
Je nach Stabhöhe weist der Rost andere technische Daten auf.



natur eloxiert E6/EV1



gold eloxiert E6/EV3



schwarz eloxiert  
E6/C35



bronze eloxiert E6/C33

## Artikelnummer

LRR-220-Stabhöhe-Stababstand-Oberfläche-Rostbreite Beispiel:

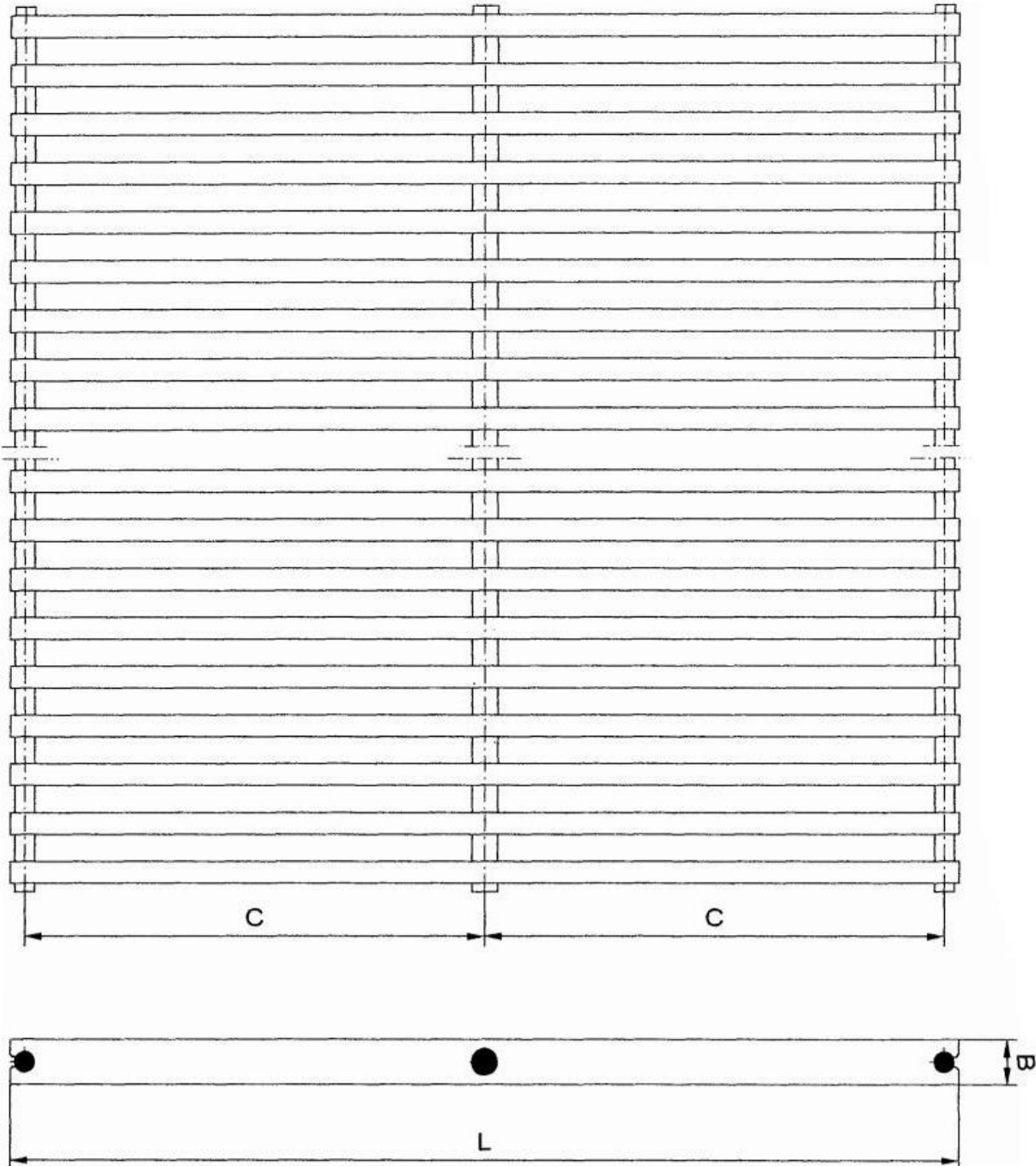
**LRR-220-22-11-N-300**

## Weitere Leistungen:

Winkelrahmen geschraubt oder geschweißt aus Alu oder EST  
Z-Rahmen aus Aluminium  
Steckrahmen aus Aluminium  
Ausklinkungen in der Stabhöhe  
Gehrungsecken und Rundungen

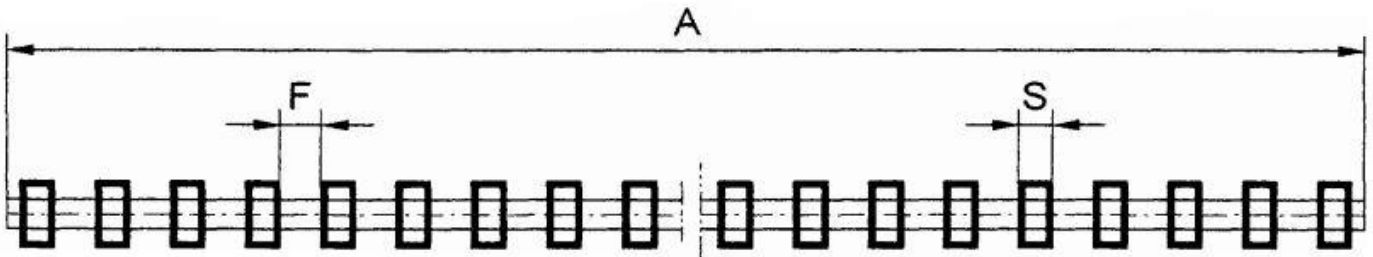
Anfrage / Bestellung

**ROLLROST LRR-220**



Anfrage / Bestellung

## ROLLROST LRR-220



### Angaben Ihrer Wunschmaße:

A = \_\_\_\_\_ mm Rostlänge (Teilung nach 2.000 mm)

B =  18  22 mm Stabhöhe (Ausklinkungen möglich)

F =  12  17 mm Stababstand  
 11  16 mm

L = \_\_\_\_\_ mm Rostbreite (Maßangabe benennen)

S = \_\_\_\_\_ mm Stabbreite

### Farbe:

- natur eloxiert E6/EV1
- gold eloxiert E6/EV3
- bronze eloxiert E6/C33
- schwarz eloxiert E6/C35
- Pulverbeschichtung nach RAL

### Maßangabe:

- Rostfertigmaß
- Rahmeninnenmaß
- Rahmenaußenmaß

