

## Technische Informationen

### **KAMMROST LKR-445**



#### **Einsatzempfehlung:**

Dieses Kammrost ist in einem schlichten Design gehalten und seine Profilstäbe sind sehr filigran. Es wirkt somit sehr unauffällig und lässt sich in jeden Raum integrieren. Es bietet einen hohen Spielraum an Einbauhöhen. Um Geräuschbelästigungen zu vermeiden, passt sich der Rost an Unebenheiten im Boden an. Der Rost ist pflegeleicht, bietet eine optimale Belüftung. Durch seine Eigenschaften findet er seinen Einsatz als Zu – und Abluftgitter im Innenbereich sowie als Abdeckung von Entwässerungsrinnen im Außenbereich.

#### **Belastung:**

- begehbar bis 550 mm
- befahrbar mit Bürostühlen
- PKW-Befahrbarkeit auf Anfrage

#### **Profil:**

- Kämme und Stäbe aus Edelstahl (V2A, V4A / 1.4301 oder 1.4571)
- filigranes Flachprofil
- Kamm aus Edelstahl-Flachprofil
- Stäbe und Kämme per WIG-Verfahren sauber miteinander verschweißt (geheftet)

## Technische Informationen

# KAMMROST LKR-445

### Technische Daten:

Stabhöhe:	20 mm, 25 mm oder 30 mm
Stabbreite:	3 mm, 4 mm, 5mm oder 6 mm
Stababstand:	10 mm = ca. 77 % Luftdurchlass 15 mm = ca. 83 % Luftdurchlass 20 mm = ca. 87 % Luftdurchlass
Stabverlauf:	längs zur Fassade
Rostlänge:	Teilung nach 2.000 mm
Rostbreite:	nach Maß
Rosthöhe:	z.B. 35 mm, passend zu Steckrahmen: 40 x 20 x 5 mm die Gesamthöhe sowie die Form der Kammroste kann individuell den Anforderungen entsprechend angepasst werden

### Oberflächen:

- Roh (R)
- Pulverlackierung nach RAL (P)
- Gebeizt (G)

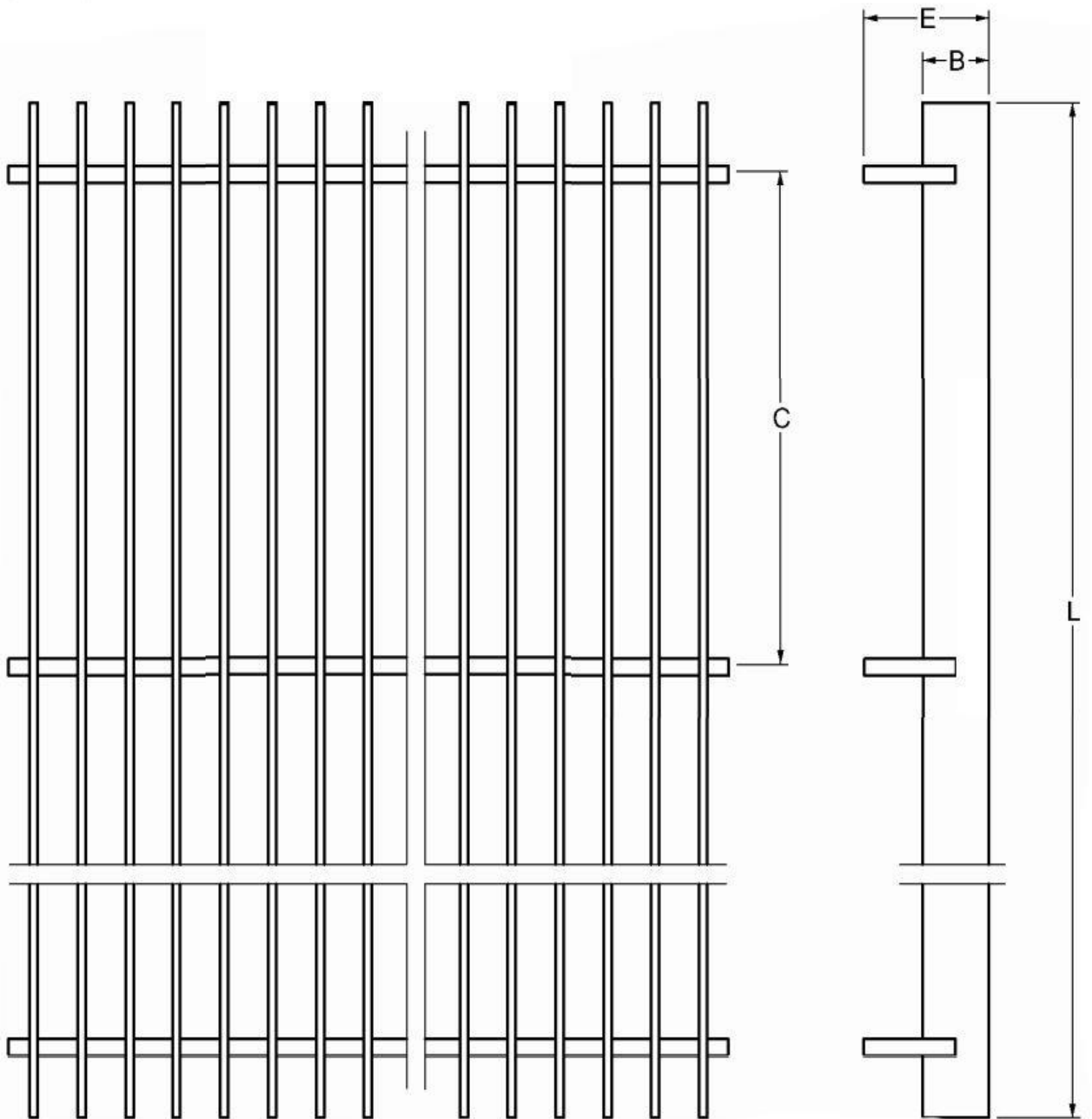
### Artikelnummer

LKR-445-Stabhöhe-Stababstand-Oberfläche-Rostbreite

**LKR-445-35-10-N-300**

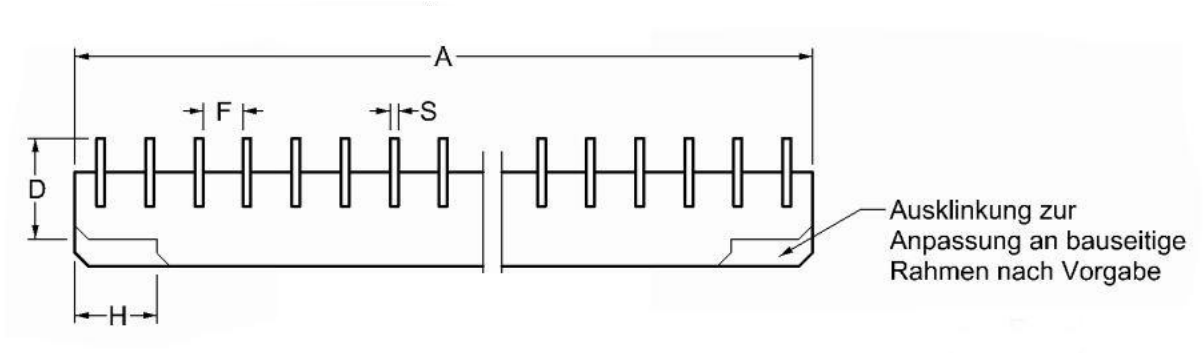
Anfrage / Bestellung

**KAMMROST LKR-445**



Anfrage / Bestellung

## KAMMROST LKR-445



### Gewünschte Abmessungen:

A = \_\_\_\_\_ mm  
B = 20, 25, 30 mm  
C = ca. 300 mm  
D = \_\_\_\_\_ mm  
E = \_\_\_\_\_ mm  
F = 10, 15, 20 mm  
77, 83, 87 %  
H = z.B. 30 mm  
L = max. 3.000 mm  
S = 3 mm

A = \_\_\_\_\_ mm  
B = \_\_\_\_\_ mm  
C = \_\_\_\_\_ mm  
D = \_\_\_\_\_ mm  
E = \_\_\_\_\_ mm  
F = \_\_\_\_\_ mm  
\_\_\_\_\_%  
H = \_\_\_\_\_ mm  
L = \_\_\_\_\_ mm  
S = \_\_\_\_\_ mm

### Werkstoff:

- V2A W.-Nr.: 1.4301
- V4A W.-Nr.: 1.4571

### Maßangabe:

- Rostfertigmaß
- Rahmeninnenmaß
- Rahmenaußenmaß

### Bearbeitung der Oberfläche:

- roh (R)
- Pulverlackierung nach RAL (P)
- gebeizt (G)