

Technische Informationen

KAMMROST LKR-279



Einsatzempfehlung:

Die Hohlprofile weisen eine stabile Eigenschaft auf und sind mit Bürostühlen befahrbar.

Die Erscheinung des Kammrosts ist sehr edel und dezent gehalten. Sein Einsatz kann in Büro- und Wohnräumen sein, da er auch problemlos mit jeglichem Schuhwerk begangen werden kann.

Seinen Einsatz findet der Rost ebenso als Zu – und Abluftgitter im Innenbereich sowie als Abdeckung von Entwässerungsrinnen im Außenbereich

Der Kammrost ist pflegeleicht und besitzt eine sehr lange Lebensdauer.

Belastung:

- begehbar bis 550 mm
- PKW-Ausführung auf Anfrage

Profil:

- Aluminium (AlMgSi 0,5)
- Gewelltes U-Profil
- Kamm aus Aluminium-Flachprofil
- Stäbe und Kämmen per WIG-Verfahren sauber miteinander verschweißt (geheftet)



Technische Daten:

Stabhöhe: 16 mm

Stabbreite: 6 mm

Stababstand: 8 mm = ca. 58 % Luftdurchlass

10 mm = ca. 64 % Luftdurchlass

15 mm = ca. 72 % Luftdurchlass

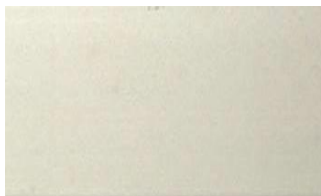
Stabverlauf: längs zur Fassade

Rostlänge: Teilung nach 2.000 mm

Rostbreite: nach Maß

Rosthöhe: z.B. 35 mm, passend zu Steckrahmen: 40 x 20 x 5 mm

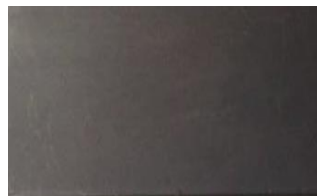
die Gesamthöhe sowie die Form der Kammroste kann individuell
den Anforderungen entsprechend angepasst werden



natur eloxiert E6/EV1



gold eloxiert E6/EV3



schwarz eloxiert E6/C35



bronze eloxiert E6/C33

Pulverbeschichtung nach RAL auf Anfrage

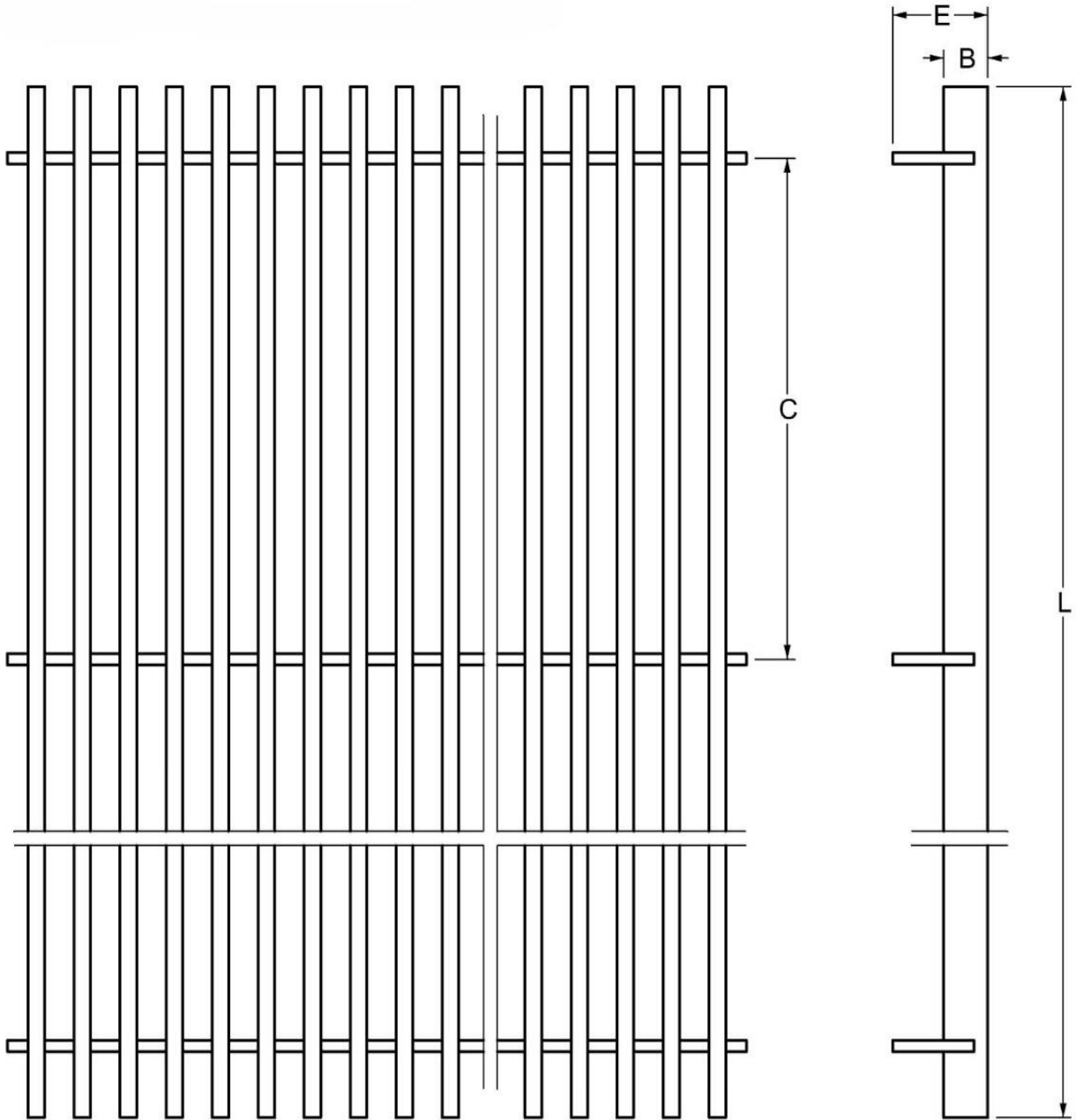
Artikelnummer

LKR-279-Stabhöhe-Stababstand-Oberfläche-Rostbreite

LKR-279-35-10-N-300

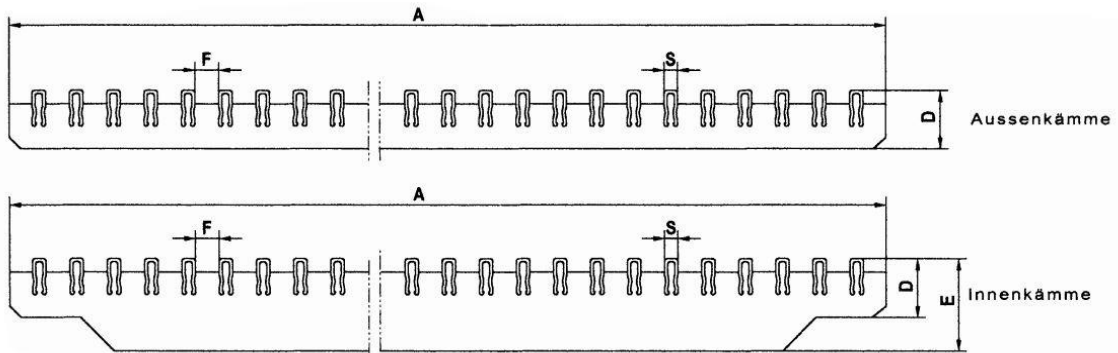
Anfrage / Bestellung

KAMMROST LKR-279



Anfrage / Bestellung

KAMMROST LKR-279



Gewünschte Abmessungen:

A = max. 600 mm
B = 16 mm
C = ca. 270 mm
D = ab 22 mm
E = 26/31/36/41/46 mm
F = 10, 67/15, 28 mm
64 / 72 %
H = z.B. 30 mm
L = max. 2000 mm
S = 6 mm

A = _____ mm
B = 16 mm
C = _____ mm
D = _____ mm
E = _____ mm
F = _____ mm
_____ %
H = _____ mm
L = _____ mm
S = 6 mm

Farbe:

- roh
- Natur eloxiert E6/EV1
- farbig eloxiert in _____
- Pulverbeschichtet nach RAL: _____

Maßangabe:

- Rostfertigmaß
- Rahmeninnenmaß
- Rahmenaußenmaß