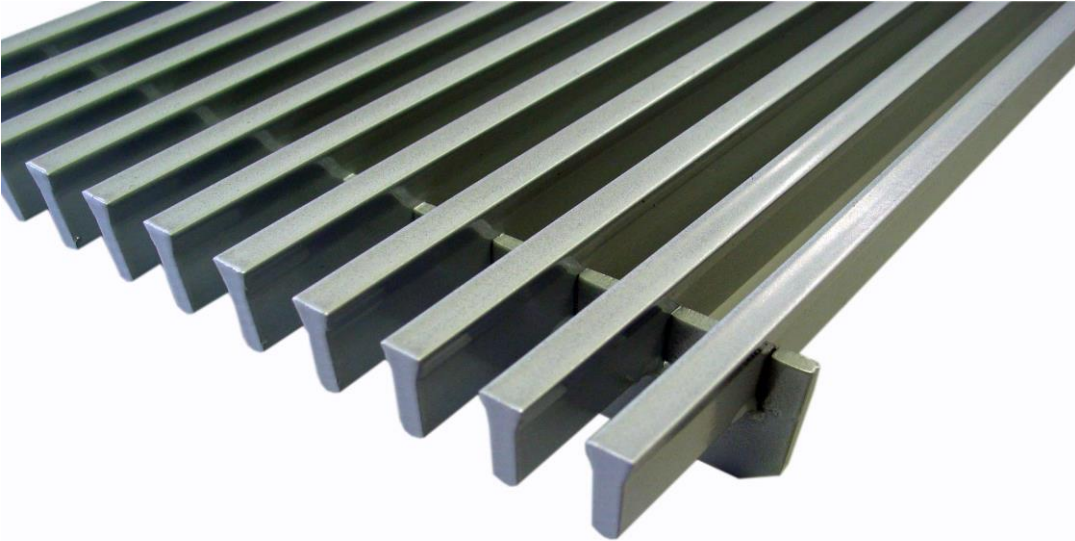


Technische Informationen

KAMMROST LKR-255



Einsatzempfehlung:

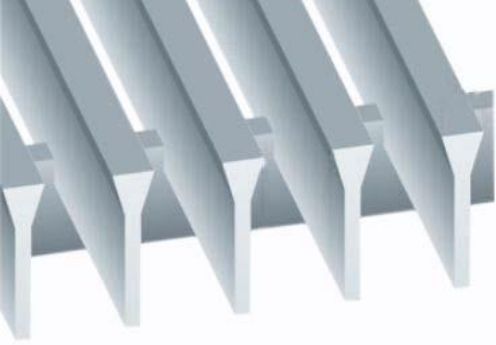
Durch das massive aerodynamische Tropfenprofil wird eine optimale Luftdurchlässigkeit erzielt. Das Erscheinungsbild ist filigran und eignet sich somit für Innenräume, speziell Wohn-, Geschäfts- und Büroräume. Um Geräuschbelästigungen zu vermeiden, passt sich der Rost an Unebenheiten im Boden an. Der Rost ist pflegeleicht, bietet eine optimale Belüftung.

Belastung:

- Begehbar bis 550 mm
- PKW-Ausführung auf Anfrage

Profil:

- Aluminium (AlMgSi 0,5)
- aerodynamisches Tropfenprofil
- Kamm aus Aluminium-Flachprofil
- Stäbe und Kämmen per WIG-Verfahren sauber miteinander verschweißt (geheftet)



Technische Daten:

Stabhöhe: 18 mm, 20 mm oder 22 mm

Stabbreite: 5,5 mm

Stababstand: 10 mm = ca. 65 % Luftdurchlass

15 mm = ca. 73 % Luftdurchlass

20 mm = ca. 79 % Luftdurchlass

Stabverlauf: längs zur Fassade

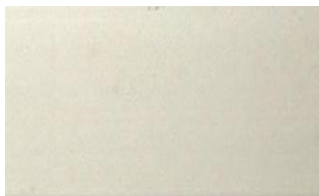
Rostlänge: Teilung nach 2.000 mm

Rostbreite: nach Maß

Rosthöhe: z.B. 35 mm, passend zu Steckrahmen: 40 x 20 x 5 mm

die Gesamthöhe sowie die Form der Kammroste kann individuell den Anforderungen entsprechend angepasst werden

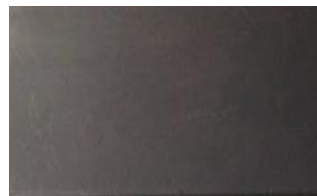
Je nach Stabhöhe weist der Rost andere technische Daten auf.



natur eloxiert E6/EV1



gold eloxiert E6/EV3



schwarz eloxiert
E6/C35



bronze eloxiert E6/C33

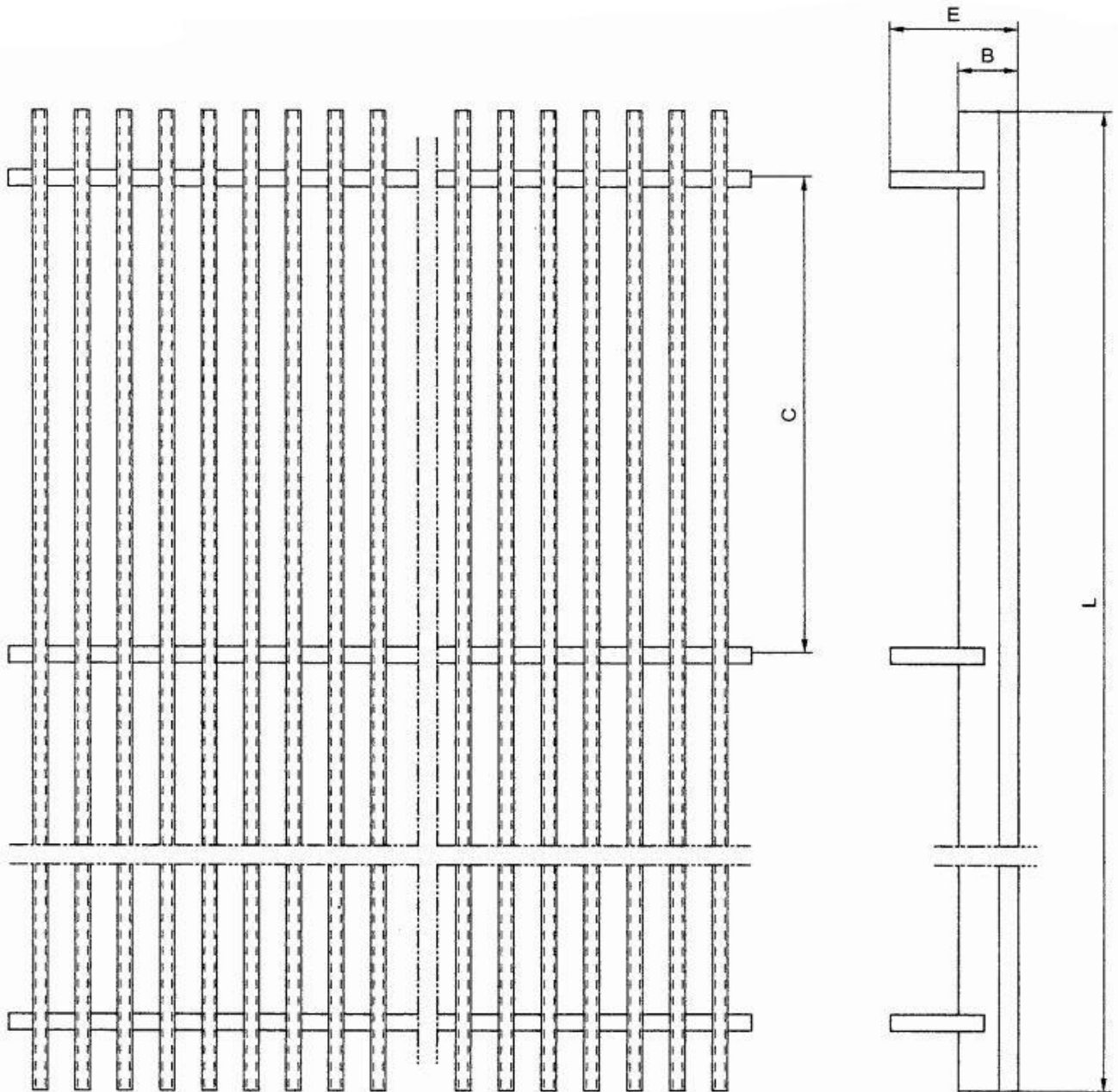
Artikelnummer

LKR-255-Stabhöhe-Stababstand-Oberfläche-Rostbreite

LKR-255-35-10-N-300

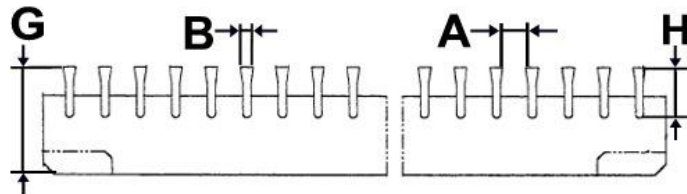
Anfrage / Bestellung

KAMMROST LKR-255



Anfrage / Bestellung

KAMMROST LKR-255



A = _____ mm
B = 18, 20, 22 mm
C = ca. 250 mm
D = 37 mm
E = 37 mm
F = 10, 15, 20 mm
65, 73, 79 %
H = _____ mm
L = max. 2000 mm
S = 5,5 mm

A = _____ mm
B = _____ mm
C = _____ mm
D = _____ mm
E = _____ mm
F = _____ mm
_____%
H = _____ mm
L = _____ mm
S = 5,5 mm

□

Farbe:

- roh
- Natur eloxiert E6/EV1
- farbig eloxiert in _____
- Pulverbeschichtet nach RAL: _____

Maßangabe:

- Rostfertigmaß
- Rahmeninnenmaß
- Rahmenaußenmaß