

Datenblatt

Coral Duo

Effektiv gegen Grob- und Feinschmutz

Die Coral Duo ist ein effektiver Helfer, gerade auch bei kleinen Eingangsbereichen. Sie kann auf kurzer Distanz Schmutz und Feuchtigkeit entfernen und ist mit anderen Sauberlaufprodukten kombinierbar.

Sie hat eine besondere Garnkombination und durch Ihr Design erhält diese Eingangsmatte den Eindruck einer Aluprofilmatte.

Diese Teppichmatte ist starken Beanspruchungen gewachsen. Zudem entspricht dieses Produkt der höchsten Brandklassifizierung: Bfl-s1.



Rollenware / Couponware

mit 2-seitigem Gummirand
Länge x Breite

27,5 m x 205 cm



Die Firma elbautec Bauer e.K. behält sich das Recht auf Änderungen zur Qualitätsverbesserung des Herstellers vor.

Technische Spezifikationen

Coral Duo

Gesamtdicke	ISO 1765	9 mm
Farben		6 Stück
Herstellungsart		getuftet, 5/32" Schnittpol
Oberflächengestaltung		mehrfarbig meliert
Polmaterial		Econyl®, recyceltes Polyamid, durchgefärbt
Trägermaterial		Polyesterfaservlies
Rückenausstattung		Everfort® Vinyl, phthalatfrei
Gesamtgewicht	ISO 8543	ca. 3.800 g/m ²
Poleinsatzgewicht	ISO 8543	ca. 670 g/m ²
Polschichtdicke	ISO 1766	ca. 6 mm
Lichtechtheit	EN ISO 105/B02	≥ 5
Reibung	EN ISO 105/X12	4 – 5
Wasser	EN ISO 105/E01	4 – 5
Meerwasser	EN ISO 105/E02	5
Wasserflecken	EN 15115	5
Shampoo	BS 1006	4 – 5
Organische Lösungsmittel	EN ISO 105/X05	4 – 5
Kenncode des Produkts		1300147-DoP-004
Brandverhalten	EN 13501-1	B _{fl} -s1
Rutschsicherheit	EN 13893	μ > 0,30
Elektrostatische Aufladung	ISO 6356	≤ 2kV



Farbpalette

Coral Duo

Bedeutung **NSC** = Natural Colour System:

- standardisiertes Farbsystem

Bedeutung **LRV** = Light Reflectance Value:

- Lichtreflexionsgrad

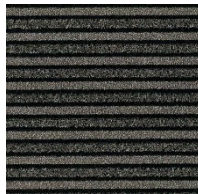
- dient zur Senkung von Beleuchtungskosten durch Erhöhung der Lichtreflektion



9708 green bellagio
NSC S 9000-N /
S 8010-G30Y /
S 8010-B90G
LRV 2 %



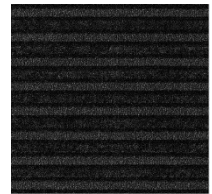
9710 luna pearl
NSC S 9000-N /
S 7502-B
LRV 4 %



9714 Sicilian sand
NSC S 9000-N /
S 8505-Y80R /
S 8005-Y20R
LRV 4 %



9721 dark steel
NSC S 9000-N /
S 8502-B
LRV 2 %



9730 black diamond
NSC S 9000-N /
S 8502-B
LRV 1 %



9747 azul imperial
NSC S 9000-N /
S 7020-R90B /
S6030-R90B
LRV 1 %