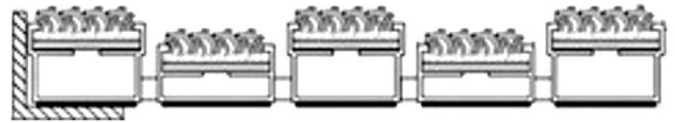
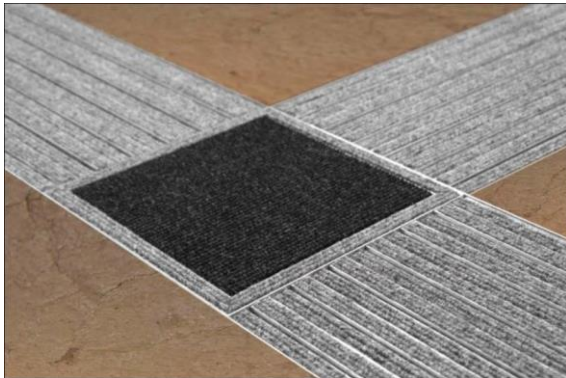


Technische Informationen

## DIPLOMAT ORIGINAL als taktiler Leitsystem

Artikelnummer 522-03-TLS



### Einatzempfehlung:

strapazierbare Aluminium - Trägerprofilmatte als taktiler Leitsystem für Menschen mit Sehbehinderung. Durch verschiedene Höhen der Profile können Wege zu Türen, Treppen etc. angezeigt werden. Das Leitsystem macht auch auf Gefahren und Hindernisse aufmerksam. Dieser Effekt wird zusätzlich durch den Kontrast von hellen und dunklen Rauhaarripsstreifen verstärkt. Durch den Einsatz eines Aufmerksamkeitsfeldes können unter anderem Richtungswechsel beschrieben werden.

Die möglichen Oberflächenmaterialien Rauhaarrips und Gummi können individuell kombiniert werden.

### Empfehlung

Innen- und überdachter Außenbereich (Rauhaarrips, Rauhaarrips / Gummi)

Außenbereich (Gummi)

### Belastung:

- normal - stark
- berollbar mit u.a.  
Rollstühle, Kinderwagen, Einkaufswagen, Transportkarren<sup>1</sup>

### Trägerprofil

- aus verwindungssteifem Aluminium
  - mit unterseitiger Trittschalldämmung
  - 1,0 mm Profilstärke
  - in zwei unterschiedlichen Höhen (17 und 22 mm).  
Gegen Aufpreis kann das Trägerprofil farblich lackiert werden (weiß / schwarz)
  - Stababstand 3 mm (für automatische Türsysteme geeignet, DIN 18650)
-

- Verbindung durch Gewindestangen

**elbautec**

## Technische Informationen

elbautec Bauer e.K. - [www.elbautec.de](http://www.elbautec.de) - +49 2532 5899

# DIPLOMAT ORIGINAL als taktiler Leitsystem

Artikelnummer 522-03-TLS

### Oberflächenmaterial:

- witterungsbeständige, widerstandsfähige und austauschbare Rauhaarrispsstreifen aus 100 % PP (Polypropylen) oder
- widerstandsfähige und gerillte Gummieinlagen rutschhemmende Wirkung R 9

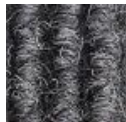
### verfügbare taktiler Breiten

210 mm, 269 mm, 327 mm, 386 mm,  
445 mm, 504 mm, 563 mm

### Farben Rauhaarrisps



**Anthrazit**  
Nr. 200



**Hellgrau**  
Nr. 220

### Farbe Gummieinlage



**Schwarz**

### Weitere Leistungen:

Winkelrahmen Aluminium (Artikelnummer 12-25-AL)  
Winkelrahmen Edelstahl (Artikelnummer 12-25-EST)  
Ecken auf Gehrung geschnitten mit Knotenblechen und Mauerankern

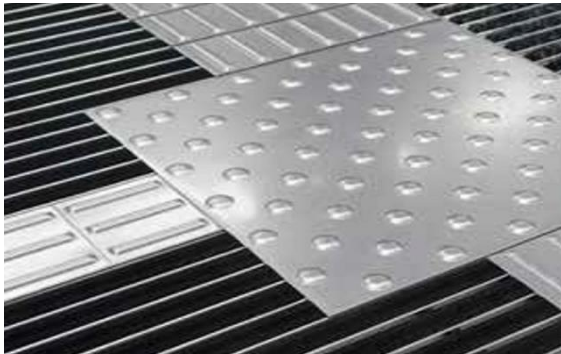
### Lieferant

**elbautec Bauer e.K**  
Kirchbreede 27 · 48346 Ostbevern  
Tel.: 02532 - 58 99 · Telefax: 02532 - 77 01  
E-Mail: [info@elbautec.de](mailto:info@elbautec.de)  
Homepage: [www.elbautec.de](http://www.elbautec.de)

Technische Informationen

## DIPLOMAT ORIGINAL als taktiler Leitsystem

Artikelnummer 522-03-SPIN



### Einsatzempfehlung

Strapazierbare Aluminium - Trägerprofilmatte als taktiler Leitsystem für Menschen mit Sehbehinderung. Als Wegführung dienen schmale oder breite trittfliesen. Diese werden auf dem Mattensystem montiert. Eine Noppenfliese kann als Aufmerksamkeitsfeld genutzt werden. Passgenaue Anfertigung der Mattenbreite möglich. Die Gehentiefe kann in 100 mm Schritten gefertigt werden.

Die möglichen Oberflächenmaterialien Rauhaarrips und Gummi können kombiniert werden.

### Empfehlung

Innen- und überdachter Außenbereich (Rauhaarrips, Rauhaarrips / Gummi)  
Außenbereich (Gummi)

### Belastung:

- normal - stark
- berollbar mit u.a.  
Rollstühle, Kinderwagen, Einkaufswagen, Transportkarren<sup>2</sup>

### Trägerprofil

- aus verwindungssteifem Aluminium
- mit unterseitiger Trittschalldämmung
- 1,0 mm Profilstärke
- in zwei unterschiedlichen Höhen (17 und 22 mm).  
Gegen Aufpreis kann das Trägerprofil farblich lackiert werden (weiß / schwarz)
- Stababstand 5 mm, Abstandhalter aus Gummi
- Verbindung durch kunststoffummanteltes Stahlseil

## Technische Informationen

elbautec Bauer e.K. - www.elbautec.de - +49 2532 5899

## DIPLOMAT ORIGINAL als taktiles Leitsystem

Artikelnummer 522-03-SPIN

### Mattenhöhen:

23,5 mm15.9

20.9

25.9

### Oberflächenmaterial:

- witterungsbeständige, widerstandsfähige und austauschbare Rauhaarripsstreifen aus 100 % PP (Polypropylen) oder

- widerstandsfähige und gerillte Gummieinlagen rutschhemmende Wirkung R 9

### Edelstahlfliesen:

schmale Edelstahlfliese (122 mm),

breite Edelstahlfliese (300 mm)

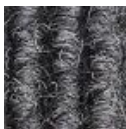
Noppenfliese

Rutschhemmende Eigenschaften R 9

### Farben Rauhaarrips

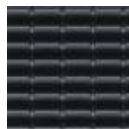


**Anthrazit**  
Nr. 200



**Hellgrau**  
Nr. 220

### Farbe Gummieinlage



**Schwarz**

### Weitere Leistungen

Winkelrahmen Aluminium (Artikelnummer 12-25-AL)  
Winkelrahmen Edelstahl (Artikelnummer 12-25-EST)  
Ecken auf Gehrung geschnitten mit Knotenblechen und Mauerankern

### Lieferant

**elbautec Bauer e.K**  
Kirchbreede 27 · 48346 Ostbevern  
Tel.:02532 - 58 99 · Telefax: 02532 - 77 01

E-Mail: [info@elbaotec.de](mailto:info@elbaotec.de)

Homepage: [www.elbaotec.de](http://www.elbaotec.de)