

Technische Informationen

Schachtabdeckung Verfüllbar Aluminium

Artikel: SVA-GTW



Wannentiefe:

- ca. 66 mm

Einbauhöhe:

- ca. 76 mm

Einsatzempfehlung:

Einzusetzen im Gebäudeinneren. Ohne große Kraftanstrengung von einer Person zu öffnen.

Belastung:

- Personen begehbar - Belastungsklasse A
- Prüfkraft 15 kN (1,5 t) EN 124

Material:

- Zarge: Aluminium Strangpressprofile
- Wanne: Aluminium Strangpressprofile verklebt mit einer Aluminium-Leichtbau-Wabenplatte
- Edelstahlverschraubung

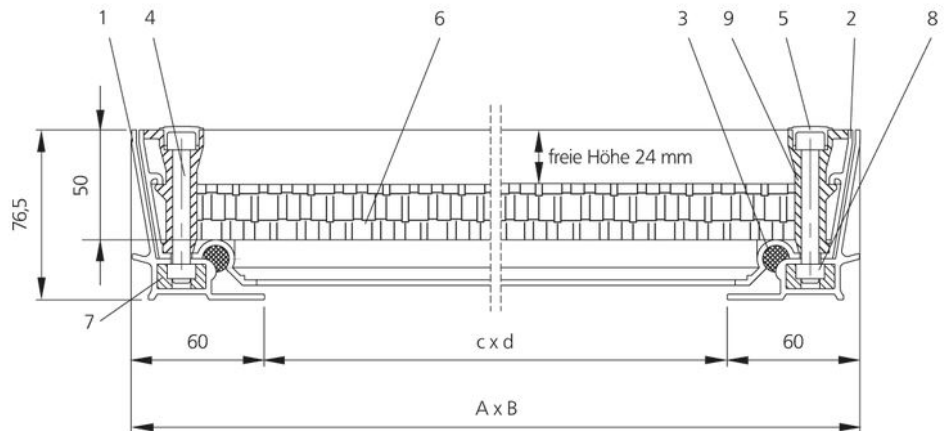
Ausführung:

- Moderne Leichtbau-Schachtabdeckung
- geruch- und wasserdicht
- chemikalienbeständige Spezialdichtung
- 24 mm freie Höhe für wählbare Oberfläche
- Höhenausgleich nur mit geeignetem Fliesenkleber (MAPEI Keralastic) und/oder wasserfesten Bauplatten
- mit Aushebe- bzw. Öffnungsschlüssel

Schachtabdeckung

SVA-GTW

- 1 Zarge
- 2 Wanne
- 3 Dichtung
- 4 Innensechskantschraube
- 5 Abdeckkappe
- 6 ALU-Wabenplatte
- 7 Spritzteil (Kunststoff)
- 8 Vierkantmutter
- 9 Gussteil (Aluminium)



Nenngröße	Außenmaß A x B	Innenmaß c x d	Gewicht	Artikelnr.
200 x 200	320 x 320	200 x 200	ca. 3 kg	SVA-GTW-0200x0200
300 x 300	420 x 420	300 x 300	ca. 5 kg	SVA-GTW-0300x0300
400 x 400	520 x 520	400 x 400	ca. 7 kg	SVA-GTW-0400x0400
500 x 500	520 x 520	500 x 500	ca. 9 kg	SVA-GTW-0500x0500
600 x 400	720 x 520	600 x 400	ca. 9 kg	SVA-GTW-0600x0400
600 x 600	720 x 720	600 x 600	ca. 10 kg	SVA-GTW-0600x0600
800 x 600	920 x 720	800 x 600	ca. 12 kg	SVA-GTW-0800x0600
800 x 800	920 x 920	800 x 800	ca. 15 kg	SVA-GTW-0800x0800
1000 x 600	1120 x 920	1000 x 600	ca. 15 kg	SVA-GTW-1000x0600
1000 x 1000	1120 x 1120	1000 x 1000	ca. 25 kg	SVA-GTW-1000x1000