

Datenblatt

Coral Grip

Schmutzentfernung Innen und Außen

Sicherheit und Sauberkeit beginnen schon vor der Haustür. Die Coral Grip ist das einzige Sauberlaufprodukt, das ein Antirutschgranulat enthält und in der kalten Jahreszeit für Sicherheit sorgt.

Die Coral Grip ist in Normalausführung (MD) für mittelstark beanspruchte Eingänge erhältlich und in einer robusten HD-Qualität.

Sie können zwischen der offenen oder geschlossenen Struktur wählen. Das bedeutet, dass Sie diese Teppichmatte mit und ohne Vinylrücken erhalten können.



Rollenware / Couponware

mit 2-seitigem Gummirand

Länge x Breite

15 m x 127 cm

15 m x 122 cm



Kombination aus
zweifarbigem Vinyl

Mit und ohne Rücken aus
Vinyl erhältlich

Vinyloberfläche für eine
erhöhte Schmutzaufnahme,
mit Antirutschgranulat

Die Firma elbautec Bauer e.K. behält sich das Recht auf Änderungen zur Qualitätsverbesserung des Herstellers vor.

Technische Spezifikationen

Coral Grip

| EN 14041 | Norm | Coral Grip HD | Coral Grip MD |
|----------------------------|----------------|---|---|
| Brandverhalten | EN 13501-1 | Bfl-s1 (mit Rücken) | Bfl-s1 (mit Rücken) |
| Elektrostatische Aufladung | ISO 6356 | < 2 KV | < 2 KV |
| Herstellungsart | | Dreidimensionale Monofilamente mit Antirutschgranulat | |
| Oberflächengestaltung | | einfarbig mit Relioptik | einfarbig |
| Polmaterial | | Vinyl, durchgefärbt | |
| Rückenausstattung | | Everfort [®] Vinyl oder offene Struktur | |
| Gesamtdicke | ISO 1765 | ca. 17 mm mit Rücken ca. 16 mm ohne Rücken | ca. 12 mm mit Rücken ca. 11 mm ohne Rücken |
| Gesamtgewicht | ISO 8543 | ca. 8.100 g/m ² mit Rücken ca. 5.500 g/m ² offen | ca. 6.500 g/m ² mit Rücken ca. 3.500 g/m ² offen |
| Lichtechtheit | EN ISO 105/B02 | 7 | 7 - 8 |
| Wasser- | EN ISO 105/E01 | 5 | 5 |
| Reiben- | EN ISO 105/X12 | 5 | 5 |
| Organische Lösungsmittel | EN ISO 105/X05 | 4 – 5 | 4 – 5 |
| Shampoo | BS 1006 | 5 | 5 |
| Rutschsicherheit | EN 13893 | ≤ 2 kV | ≤ 2 kV |

Farbpalette

Coral Grip

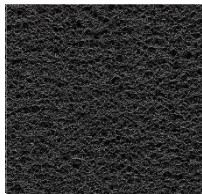
Bedeutung **NSC** = Natural Colour System:
- standardisiertes Farbsystem

Bedeutung **LRV** = Light Reflectance Value:
- Lichtreflexionsgrad
- dient zur Senkung von Beleuchtungskosten durch
Erhöhung der Lichtreflektion

grip md



6920/6940 stone
NSC S 7502-B
LRV 7 %



6930/6950 ink
NSC S 9000-N
LRV 2 %



6928/6948 grass
NSC S 7020-G10Y
LRV 6 %

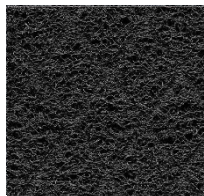


6923/6943 wine
NSC S 2570-R
LRV 5 %

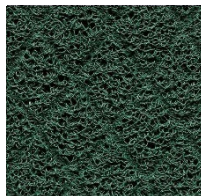
grip hd



6120/6140 stone
NSC S 7502-B
LRV 7 %



6130/3150 ink
NSC S 9000-N
LRV 2 %



6128/6148 grass
NSC S 7020-G10Y
LRV 5 %



6123/6143 wine
NSC S 2570-R
LRV 5 %