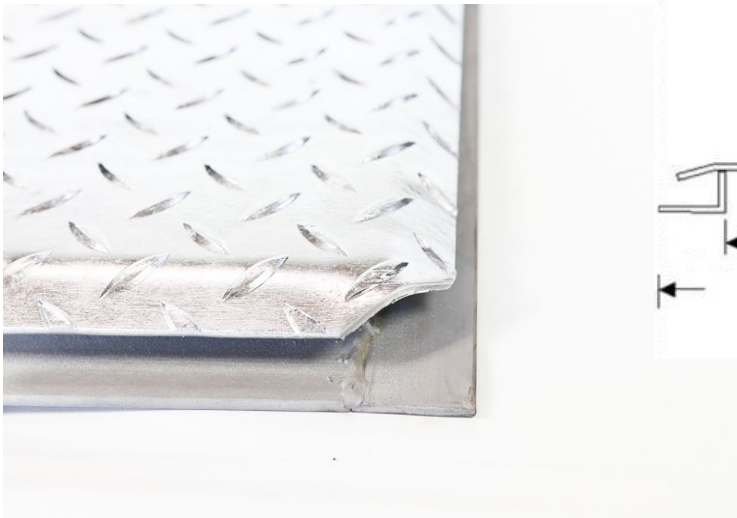


Technische Informationen

## Schachtabdeckung Personen begehbar Verzinkt

Artikel: SPE-A3 und SPE-A4



### Einsatzempfehlung:

Für Flächen im Außenbereich mit gelegentlichem Personenverkehr. Zum nachträglichen Aufschrauben geeignet.

### Belastung:

- Personen begehbar

### Material:

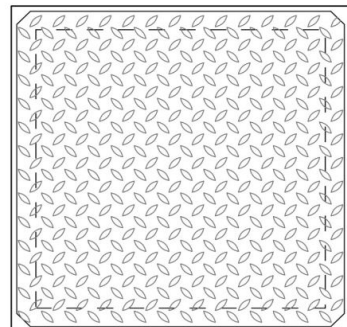
- Deckelplatte aus Edelstahl Nr. 1.4301 (V2A)
- 3 mm Materialstärke oder
- 4 mm Materialstärke

### Ausführung:

- allseitig ca. 25 Grad abgewinkelt
- Wasserabweisend
- Winkelrahmen mit Maueranker
- Rahmenhöhe ca. 30 mm

### Zusatzrüstung auf Anfrage:

- Verschluss mit Schlüssel
- Scharniere, aufgelegt
- Aufhaltevorrichtung
- Gasdruckfedern. Scharniere erforderlich
- Aushebeöffnung, wasserdicht
  - Aushebegriff, lose
  - Aushebegriff, aufgeschweißt
- zusätzliche Maueranker



# Schachtabdeckung

## SPE-A

<b>Nenngröße</b>	<b>Außenmaß</b>	<b>Innenmaß</b>	<b>Gewicht</b>	<b>Artikelnr.</b>
300 x 300	320 x 320	230 x 230	ca. 5 kg ca. 6 kg	SPE-A3-0300x0300 SPE-A4-0300x0300
400 x 400	420 x 420	330 x 330	ca. 8 kg ca. 9 kg	SPE-A3-0400x0400 SPE-A4-0400x0400
450 x 450	470 x 470	380 x 380	ca. 9 kg ca. 11 kg	SPE-A3-0450x0450 SPE-A4-0450x0450
500 x 500	520 x 520	430 x 430	ca. 11 kg ca. 13 kg	SPE-A3-0500x0500 SPE-A4-0500x0500
400 x 600	420 x 620	330 x 530	ca. 11 kg ca. 13 kg	SPE-A3-0400x0600 SPE-A4-0400x0600
600 x 600	620 x 620	530 x 530	ca. 15 kg ca. 18 kg	SPE-A3-0600x0600 SPE-A4-0600x0600
500 x 700	520 x 720	430 x 630	ca. 14 kg ca. 17 kg	SPE-A3-0500x0700 SPE-A4-0500x0700
700 x 700	720 x 720	630 x 630	ca. 19 kg ca. 23 kg	SPE-A3-0700x0700 SPE-A4-0700x0700
600 x 800	620 x 820	530 x 730	ca. 19 kg ca. 22 kg	SPE-A3-0600x0800 SPE-A4-0600x0800
800 x 800	820 x 820	730 x 730	ca. 24 kg ca. 29 kg	SPE-A3-0800x0800 SPE-A4-0800x0800
1000 x 1000	1020 x 1020	930 x 930	ca. 35 kg ca. 43 kg	SPE-A3-1000x1000 SPE-A4-1000x1000