

# Schacht-Reihenabdeckung

Verfüllbar

Aluminium Strangpressprofile

Geruch- und weitgehend wasserdicht

Reihenabdeckung



## Einsatzempfehlung:

Für Schächte im Innen- und Außenbereich, oder im Industrie- und Werkstättenbereich. Geeignet zur Abdeckung von Versorgungs- oder Entsorgungskanälen (z.B. Energie-, Wasser- und Druckluftversorgung).

## Belastung:

- befahrbar - Belastungsklasse B
- Prüfkraft 125 kN (12,5 t) EN 124
- bei Befüllung mit Beton C35/45

## Material:

- Zarge, Wanne und Zwischensteg aus Aluminium-Strangpressprofilen

## Ausführung:

- mehrteilige Reihenabdeckung
- wahlweise 2-teilig oder 3-teilig
- geruch- und weitgehend wasserdicht
- gut chemikalienbeständige Spezialdichtung
- verwindungssteif durch Armierung
- Zwischenstege demontierbar
- mit Aushebe- bzw. Öffnungsschlüssel
- Zwischenstege ragen ca. 125 mm in den Schacht
- Wannentiefe: ca. 66 mm
- Einbauhöhe: ca. 76 mm

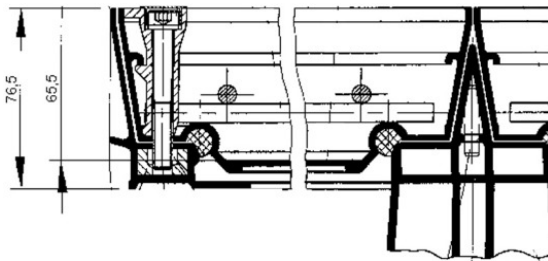
# elbautec

KOMPETENZ VON GRUND AUF

elbautec  
Manfred Bauer  
Kirchbreite 27  
48346 Ostbevern

Telefon: 0 25 32/58 99  
(von 6.00-20.00 Uhr)  
Fax: 0 25 32/77 01  
Mobil: 01 71 /6 43 39 33

E-Mail: [info@elbautec.de](mailto:info@elbautec.de)  
<http://www.elbautec.de>



## Artikelnummer: 2-teilig SVA-GTR2-(Nenngröße)

Nenngröße mm	Außenmaß mm	Innenmaß mm
0600 x 1320	0720 x 1440	0600 x 1320
0800 x 1720	0920 x 1840	0800 x 1720

## Artikelnummer: 3-teilig SVA-GTR3-(Nenngröße)

Nenngröße mm	Außenmaß mm	Innenmaß mm
0600 x 2030	0720 x 2150	0600 x 2030
0800 x 2630	0920 x 2750	0800 x 2630

Ausschreibungstexte  
finden Sie unter

[www.elbautec.de](http://www.elbautec.de)

Eingangsmatten  
Schwimmbadroste  
Konvektorroste  
Lüftungsgitter

Gitterroste  
Revisionstüren  
Schachtabdeckungen  
Diamantwerkzeuge