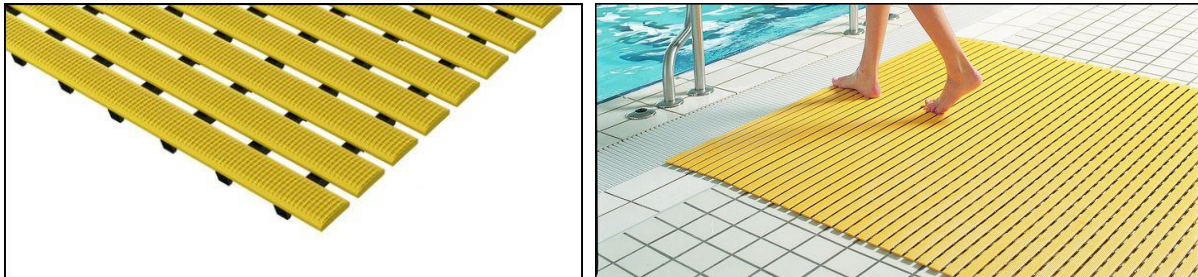


# Datenblatt

## Hygienematte Typ 600



### Beschreibung

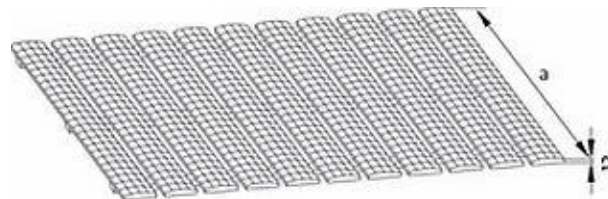
Aufrollbare, allseitig unterspülbare und hygienisch einwandfreie Matte für die aufliegende Verlegung. Ideal für Nassbereiche, wo eine hohe Rutsch- und Infektionsgefahr besteht. Besonders für öffentliche Bäder geeignet, wo aufgrund der hohen Frequentierung besonders viel Wert auf Unfallverhütung und Hygiene gelegt wird. Vollkommen korrosionsfrei, chlor-, see- und heilwasserbeständig. Passgenaue Anfertigung in Breite und Tiefe ohne Ausgleichsprofil.

### Empfehlung

für öffentliche und private Schwimmbäder, Saunen, Duschanlagen, Sportstätten, Schulen, Kur- und Krankenhäuser, Hotels, Fitnessstudios, Erlebnis- und Thermalbäder<sup>1</sup>

### Belastung

begehbar



<sup>1</sup> Hygienematten sind nur bedingt für eine Unterwasserverlegung geeignet!

# Datenblatt

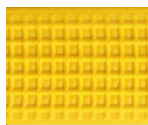
## Hygienematte Typ 600

<b>Mattenhöhe</b>	12 mm
<b>Standardbreiten</b>	600 mm, 800 mm, 1000 mm
<b>Zuschnitt (Aufpreis)</b>	max. 2.000 mm
<b>Profilbreite</b>	10 mm
<b>Profil und Material</b>	die Oberleisten bestehen aus profiliertem, schlagzähem Hart - Kunststoff, die mit den Unterleisten aus schwarzem Weich - Kunststoff verschweißt sind. Hochwertige Kunststoffe, die eine hohe Verschleißfestigkeit, Haltbarkeit und eine hervorragende Hygiene gewährleisten. Fußpilz abweisend. Rutschsicher nach DIN 51097, Klassifizierungsstufe B und C

### Farben



Creme



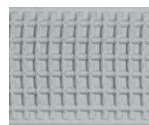
Gelb



Rot



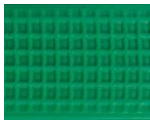
Blau



Grau



Braun



Grün



Weiß



Dunkelblau



Orange



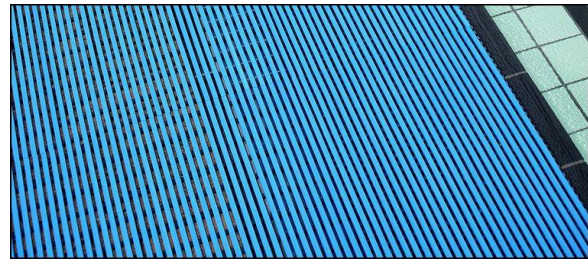
Schwarz

### Lieferant

**elbautec Bauer e.K**  
Kirchbreede 27 · 48346 Ostbevern  
Tel.: 02532 - 58 99 · Telefax: 02532 - 77 01  
E-Mail: [info@elbautec.de](mailto:info@elbautec.de)  
Homepage: [www.elbautec.de](http://www.elbautec.de)

# Datenblatt

## Hygienematte Typ 601



### **Beschreibung**

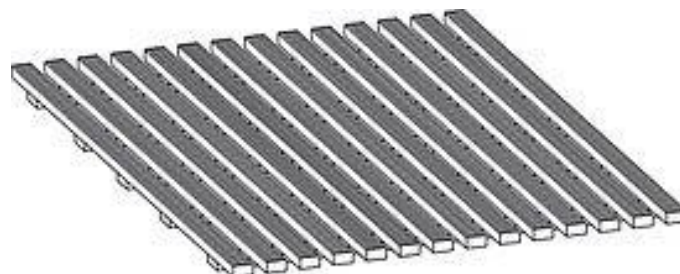
Aufrollbare, allseitig unterspülbare und hygienisch einwandfreie Matte für die aufliegende Verlegung. Ideal für Nassbereiche, wo eine hohe Rutsch- und Infektionsgefahr besteht. Besonders für öffentliche Bäder geeignet, wo aufgrund der hohen Frequentierung besonders viel Wert auf Unfallverhütung und Hygiene gelegt wird. Diese Hygienematte ist durch die antibakterielle und fungizide Ausrüstung gleichzeitig gegen Bakterien und Pilze resistent. Vollkommen korrosionsfrei, chlor-, see-, UV- und heilwasserbeständig. Auch für den Außenbereich geeignet. Passgenaue Anfertigung in Breite und Tiefe ohne Ausgleichsprofil.

### **Empfehlung**

für öffentliche und private Schwimmbäder, Saunen, Duschanlagen, Sportstätten, Schulen, Kur- und Krankenhäuser, Hotels, Fitnessstudios, Erlebnis- und Thermalbäder<sup>1</sup>

### **Belastung**

begehrbar



---

<sup>1</sup> Hygienematten sind nur bedingt für eine Unterwasserverlegung geeignet!

# Datenblatt

## Hygienematte Typ 601

<b>Mattenhöhe</b>	14,5 mm
<b>Standardbreiten</b>	600 mm, 800 mm, 1000 mm
<b>Zuschnitt (Aufpreis)</b>	max. 1.200 mm
<b>Profilbreite</b>	10 mm
<b>Profil und Material</b>	die Ober - und Unterleisten bestehen aus profiliertem Weich - Kunststoff. Hochwertige Kunststoffe, die eine hohe Verschleißfestigkeit, Haltbarkeit und eine hervorragende Hygiene gewährleisten. Resistent gegen Bakterien und Pilzen. Rutsicher nach DIN 51097, Klassifizierungsstufe C

### Farben



Creme



Gelb



Rot



Blau



Grau



Orange

### Lieferant

**elbautec Bauer e.K**  
Kirchbreede 27 · 48346 Ostbevern  
Tel.: 02532 - 58 99 · Telefax: 02532 - 77 01  
E-Mail: [info@elbautec.de](mailto:info@elbautec.de)  
Homepage: [www.elbautec.de](http://www.elbautec.de)