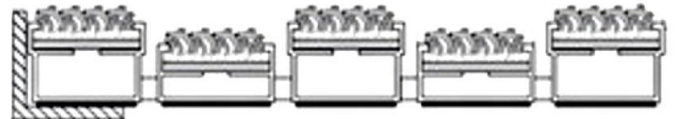
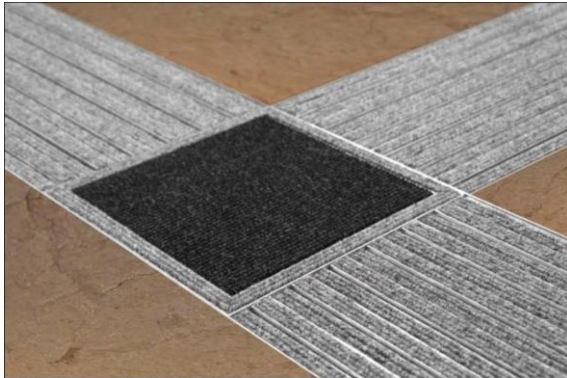


# Datenblatt

## Aluprofilmatte Diplomat 522-03-TLS



### **Beschreibung**

Strapazierbare Aluminium - Trägerprofilmatte als taktiles Leitsystem für Menschen mit Sehbehinderung. Durch verschiedene Höhen der Profile können Wege zu Türen, Treppen etc. angezeigt werden. Das Leitsystem macht auch auf Gefahren und Hindernisse aufmerksam. Dieser Effekt wird zusätzlich durch den Kontrast von hellen und dunklen Rauhaarripsstreifen verstärkt. Durch den Einsatz eines Aufmerksamkeitsfeldes können unter anderem Richtungswechsel beschrieben werden. Die möglichen Oberflächenmaterialien Rauhaarrips und Gummi können kombiniert werden.

### **Empfehlung**

Innen- und überdachter Außenbereich (Rauhaarrips, Rauhaarrips / Gummi)

Außenbereich (Gummi)

### **Belastung**

stark – bis 2.000 Begehungen / Tag

### **Beroll- Befahrbarkeit**

Rollstühle, Kinderwagen, Einkaufswagen, Transportkarren<sup>1</sup>

### **Trägerprofil**

aus verwindungssteifem Aluminium mit unterseitiger Trittschalldämmung in zwei unterschiedlichen Höhen (17 und 22 mm). Gegen Aufpreis kann das Trägerprofil farblich lackiert werden (weiß / schwarz)

### **Verbindung**

mit Gewindestange

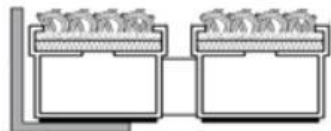
<sup>1</sup> Starke Beschleunigungen und Rangiertätigkeiten auf der Matte sind aufgrund zu großer Kräfteinwirkungen generell zu vermeiden!

# Datenblatt

## Aluprofilmatte Diplomat 522-03-TLS

<b>Mattenhöhe</b>	17 und 22 mm im Wechsel
<b>Profilabstand</b>	3 mm (auch für automatische Türsysteme geeignet)
<b>Profilstärke</b>	1,0 mm
<b>Oberflächenmaterial</b>	witterungsbeständige, widerstandsfähige und austauschbare Rauhaarrisstreifen, widerstandsfähige und gerillte Gummieinlagen
<b>verfügbare taktile Breiten</b>	rutschhemmende Wirkung R 9 210 mm, 269 mm, 327 mm, 386 mm, 445 mm, 504 mm, 563 mm

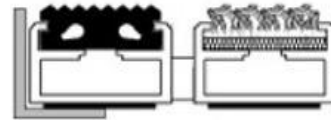
### Mögliche Einlagen



Ripseinlage 522-03-R-TLS



Gummieinlage 522-03-G-TLS



Rips - Gummieinlage 522-03-RG-TLS

### Farben Rauhaarris



Anthrazit  
Nr. 200



Hellgrau  
Nr. 220

### Farbe Gummieinlage



Schwarz

### Artikelnummer

522-03-TLS

### Zubehör

Winkelrahmen Aluminium (Artikelnummer 12-25-AL)

Winkelrahmen Edelstahl (Artikelnummer 12-25-EST)

Ecken auf Gehrung geschnitten mit Knotenblechen und Mauerankern

### Lieferant

**elbautec Bauer e.K**

Kirchbreede 27 · 48346 Ostbevern

Tel.: 02532 - 58 99 · Telefax: 02532 - 77 01

E-Mail: [info@elbautec.de](mailto:info@elbautec.de)

Homepage: [www.elbautec.de](http://www.elbautec.de)