

Datenblatt

Rollrost LRR-420

elbautec Telefon: 025 32 / 58 99
Manfred Bauer (von 6.00- 20.00 Uhr)
Kirchbreede 27 Fax: 025 32 / 77 01
48346 Ostbevern Mobil: 01 71 / 6 43 39 33
E-Mail: info@elbautec.de
<http://www.elbautec.de>



Beschreibung

Dieser Rollrost eignet sich besonders für die Verlegung in Heizungs - und Lüftungsschächten in Wohn - und Geschäftsbereichen sowie in Feuchträumen. Er kann in der Nähe von Schwimmbädern und Whirlpools verlegt werden. Der Rollrost ist einseitig begehbar und überzeugt durch die leichte Reinigung und lange Haltbarkeit. Unebenheiten und Geräuschbildung beim Begehen werden weitgehend gedämmt.

Empfehlung

Heizungs - und Lüftungsschächte in Wohn - und Geschäftsbereichen sowie in Feuchträumen

Belastung

einseitig begehbar bis 700 mm Stabbreite

Profil

stabiles Rechteck - Rohrprofil

Verbindung

Edelstahlseele mit PVC - Ummantelung

Federverbindung mit Kunststoff – Distanzröllchen

Federverbindung mit VA - Distanzröllchen

Datenblatt

Rollrost LRR-420

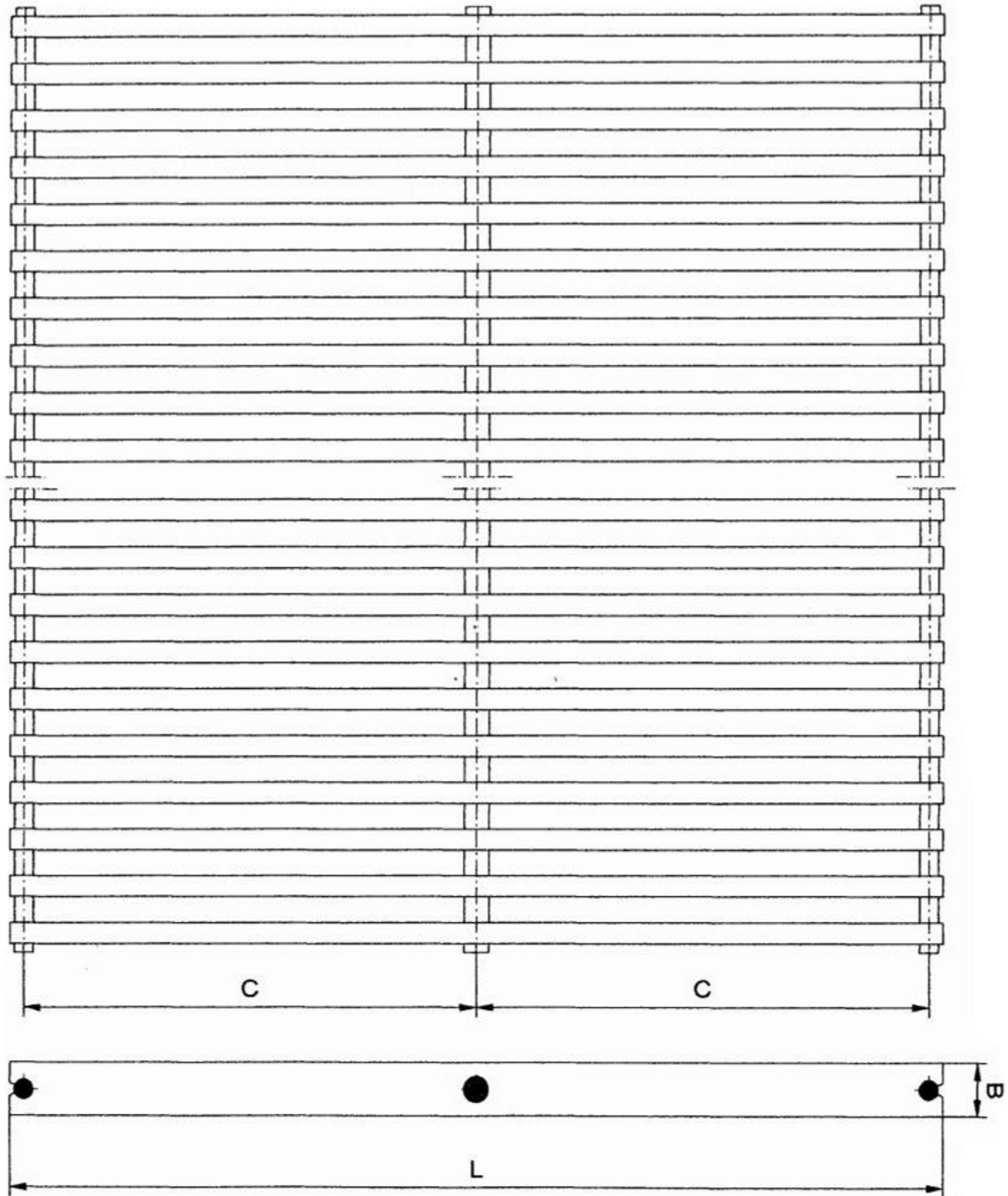
Stabhöhe	18 mm oder 22 mm
Stabbreite	8 mm oder 9 mm
Stababstand / Luftdurchlass (A)	12 mm = ca. 60 % 17 mm = ca. 68 % oder 11 mm = ca. 55 % 16 mm = ca. 64 %
Stabverlauf	quer zur Fassade
Rostlänge	variabel, Standardteilung nach 2000 mm
Rostbreite	variabel
Oberflächenmaterial	der Rost besteht aus Edelstahl (V2A oder V4A / 1.4301 oder 1.4571) roh (3 C) Laufflächen geschliffen (auf Wunsch)
Artikelnummer	LRR-420-Stabhöhe-Stababstand-Oberfläche-Rostbreite Beispiel: LRR-420-22-11-EST-350
Auf Wunsch	Gehrungsecken und Rundungen starre Ausführung Rahmen Stabverlauf in Längsrichtung
Lieferant	elbautec Bauer e.K Kirchbreede 27 · 48346 Ostbevern Tel.:02532 - 58 99 · Telefax: 02532 - 77 01 E-Mail: info@elbautec.de Homepage: www.elbautec.de

Datenblatt

Rollrost LRR-420

elbautec Telefon: 0 25 32 / 58 99
Manfred Bauer (von 6.00- 20.00 Uhr)
Kirchbreede 27 Fax: 0 25 32 / 77 01
48346 Ostbevern Mobil: 01 71 / 6 43 39 33

E-Mail: info@elbautec.de
<http://www.elbautec.de>

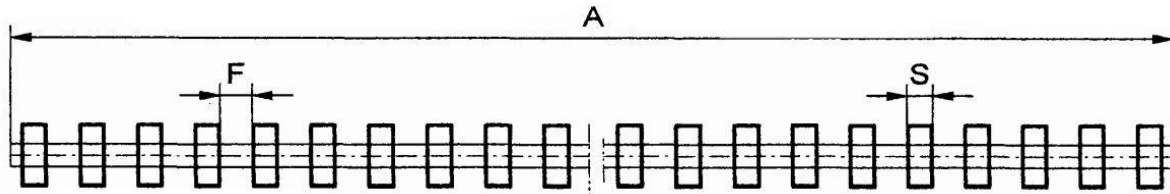


Datenblatt

Rollrost LRR-420

elbautec Telefon: 0 25 32 / 58 99
Manfred Bauer (von 6.00- 20.00 Uhr)
Kirchbreite 27 Fax: 0 25 32 / 77 01
48346 Ostbevern Mobil: 01 71 / 6 43 39 33

E-Mail: info@elbautec.de
<http://www.elbautec.de>



Angaben der Standardmaße und der Wunschmaße:

A = _____ mm
B = 22 mm
C = _____ mm
F = 11, 16 mm
L = _____ mm
S = 9 mm

A = _____ mm
B = _____ mm
C = _____ mm
F = _____ mm
L = _____ mm
S = _____ mm

A = _____ mm
B = 18 mm
C = _____ mm
F = 12, 17 mm
L = _____ mm
S = 8 mm

Werkstoff:

- V2AW.-Nr. 1.4301
- V4AW.-Nr. 1.4571

Bearbeitung der Oberfläche für Rollrost LRR-420:

- roh
- Laufflächen geschliffen